

見積参考資料

工事名 R2三耕 中山間 三野西部 藤黒集
落道工事

◇経費情報◇

工種区分	道路改良工事
単価地区	三好1
施工地域区分	補正なし
前金支出割合	35%を超え 40%以下の場合
契約保証	金銭的保証を必要とする場合
現場環境改善費	計上しない

注意

◎「見積参考資料」は入札参加者の迅速で適正な工事費の見積りのための一資料であり、請負契約を拘束するものではない。

事業名	中山間地域総合整備事業 三野西部 地区
工事名	R 2 三耕 中山間 三野西部 藤黒集落道工事

項目名	内容
事業主体名	西部総合県民局農林水産部 (三好)
事業名	中山間地域総合整備事業
地区名	三野西部 地区
工事名	R 2 三耕 中山間 三野西部 藤黒集落道工事
施工場所	
工事番号	
工事区分	
積算区分	当初積算
地域区分	徳島県
地区区分	三好 1
工期	
積算体系年月	令和 2 年 9 月
単価期適用年月	令和 2 年 8 月一 A
歩掛期適用年番号	
電力会社名	

事業名	中山間地域総合整備事業 三野西部 地区
工事名	R 2 三耕 中山間 三野西部 藤黒集落道工事

項目名	内容
工事名	
工事区分	
積算区分	
積算体系区分	【一般土木工事】
工種区分	道路改良工事
工種体系区分	
工事工種体系年番号	
契約保証費	
前払金支出割合	35%を超え40%以下
電力区分	低圧・業者持・1年未満
週休2日補正	補正なし
熱中症対策補正(現場管理費)	0.00%
施工地域区分	補正なし
現場環境改善費の計上	しない

事業名	中山間地域総合整備事業 三野西部 地区
工事名	R 2 三耕 中山間 三野西部 藤黒集落道工事

項目名	数量	単位	金額	備考
1 工事価格				
2 ・工事原価				
3 純工事費				
4 ・ ・直接工事費				
5 ・ ・ ・直接工事費 (仮設工を除く)	1.000	式		
6 ・ ・ ・直接工事費 (仮設工)	1.000	式		
7 ・ ・間接工事費				
8 ・ ・ ・共通仮設費				
9 ・ ・ ・ ・運搬費～営繕費等				
10 ・ ・ ・ ・準備費	1.000	式		
11 ・ ・ ・ ・技術管理費	1.000	式		
12 ・ ・ ・現場管理費				
13 ・一般管理費等				

事業名	中山間地域総合整備事業 三野西部 地区
工事名	R 2 三耕 中山間 三野西部 藤黒集落道工事

工 種 名 称	数 量	単 位	金 額	備 考
直接工事費（仮設工を除く）内訳				
直接工事費（仮設工を除く）	1.000	式		
・土工	1.000	式		
・ ・掘削工	1.000	式		
・ ・盛土工	1.000	式		
・ ・作業残土処理工	1.000	式		
・擁壁工	1.000	式		
・ ・作業土工	1.000	式		
・ ・補強土壁工 ジオテキスタイル補強土壁	1.000	式		
・ ・補強土壁工 鋼製補強土壁	1.000	式		
・ 構造物撤去工	1.000	式		
・ ・構造物取壊し工 無筋コンクリート構造物	1.000	式		
・ ・構造物取壊し工 アスファルト舗装	1.000	式		

事業名	中山間地域総合整備事業 三野西部 地区
工事名	R 2 三耕 中山間 三野西部 藤黒集落道工事

名 称 (規 格)	数 量	単 位	単 価	金 額	備 考
直接工事費 (仮設工を除く)					
・土工	1.000	式			
・ ・掘削工	1.000	式			
掘削 土砂	29.000	m3			単A B単 1号
掘削 軟岩	6.000	m3			単A B単 2号
合 計					
・ ・盛土工	1.000	式			
購入土盛土	10.000	m3			単A B単 3号
合 計					
・ ・作業残土処理工	1.000	式			
土砂等運搬	145.000	m3			単A B単 4号
作業残土処理	145.000	m3			単A B単 5号
合 計					
・擁壁工	1.000	式			
・ ・作業土工	1.000	式			

事業名	中山間地域総合整備事業 三野西部 地区				
工事名	R 2 三耕 中山間 三野西部 藤黒集落道工事				

名 称 (規 格)	数 量	単 位	単 価	金 額	備 考
床掘り 土砂	585.000	m ³			単A B単 6号
床掘り 軟岩	140.000	m ³			単A B単 7号
埋戻	45.000	m ³			単A B単 8号
基面整正	130.000	m ²			単A B単 9号
ジオテキスタイルまき出し・敷均し、締固め 購入土	388.000	m ³			単A B単 10号
ジオテキスタイルまき出し・敷均し、締固め 流用土	552.000	m ³			単A B単 11号
合 計					
・ ・ 補強土壁工 ジオテキスタイル補強土壁	1.000	式			
補強土壁 NO. 38+3.77~NO. 40+12.0	1.000	式			単A B単 12号
補強土壁材料 NO. 38+3.77~NO. 40+12.0	1.000	式			単A B単 13号
合 計					
・ ・ 補強土壁工 鋼製補強土壁	1.000	式			
補強土壁 NO. 40+17.5~NO. 43+10.5	1.000	式			単A B単 14号
補強土壁材料 NO. 40+17.5~NO. 43+10.5	1.000	式			単A B単 15号
合 計					

事業名	中山間地域総合整備事業 三野西部 地区				
工事名	R 2 三耕 中山間 三野西部 藤黒集落道工事				

名 称 (規 格)	数 量	単 位	単 価	金 額	備 考
・ 構造物撤去工	1.000	式			
・ ・ 構造物取壊し工 無筋コンクリート構造物	1.000	式			
コンクリート構造物取壊し 制約無	3.400	m ³			単A B単 16号
殻運搬・処理 (産業廃棄物処分費)	3.400	m ³			単A B単 17号
殻運搬	3.400	m ³			単A B単 18号
合 計					
・ ・ 構造物取壊し工 アスファルト舗装	1.000	式			
舗装版破碎	343.000	m ²			単A B単 19号
殻運搬・処理 (産業廃棄物処分費)	14.000	m ³			単A B単 20号
殻運搬	14.000	m ³			単A B単 21号
合 計					
・ 路面排水工	1.000	式			
・ ・ 側溝工 路面排水工	1.000	式			
1号L型側溝	70.300	m			単A B単 22号
2号L型側溝	25.700	m			単A B単 23号
合 計					

事業名	中山間地域総合整備事業 三野西部 地区
工事名	R 2 三耕 中山間 三野西部 藤黒集落道工事

名 称 (規 格)	数 量	単 位	単 価	金 額	備 考
・ ・ 側溝工 2号横断側溝 L=11.0m	1.000	式			
側溝蓋 コンクリート・鋼製, 40kg/枚以下	11.000	枚			単A B単 24号
コンクリート 18-8-25(20)(高炉B) W/C60%	2.400	m ³			単A B単 25号
型枠	26.000	m ²			単A B単 26号
基礎碎石 計上する	7.700	m ²			単A B単 27号
合 計					
・ 付帯施設工	1.000	式			
・ ・ 安全施設工	1.000	式			
ガードレール 塗装品C-4E	98.000	m			単A B単 28号
合 計					
・ ・ 付属物工	1.000	式			
型枠	18.000	m ²			単A B単 29号
鉄筋 SD345, D13	0.027	ton			単A B単 30号
ふとんかご 高さ50cm×幅120cm, 割栗石(詰石用) 15~20cm, GS-3 線径4.0mm 網目15cm	6.000	m			単A B単 31号
足場 単管傾斜	18.000	掛m ²			単A B単 32号

事業名	中山間地域総合整備事業 三野西部 地区
工事名	R 2 三耕 中山間 三野西部 藤黒集落道工事

コード	名称(規格)	数量	単位	単価	金額	備考
	*** B単-1号 ***					
	掘削 土砂		m3		1.000 m3	当たり算出
	SP 掘削 土砂,片切掘削,-,-,-,-,-,-,-	1.000	m3			S単 18号
	合計					
	単価					
	*** B単-2号 ***					
	掘削 軟岩		m3		1.000 m3	当たり算出
	SP 掘削 軟岩,片切掘削,-,-,-,-,-無し,無し	1.000	m3			S単 19号
	合計					
	単価					
	*** B単-3号 ***					
	購入土盛土		m3		1.000 m3	当たり算出
	再生クラッシャラン RC-40 40~0mm	1.100	m3			S単 4号
	人力土工(盛土・埋戻) 砂・砂質土,盛土,まき出し,振動コンパクタ(I)	1.000	m3			S単 1号
	合計					
	単価					

事業名	中山間地域総合整備事業 三野西部 地区
工事名	R 2 三耕 中山間 三野西部 藤黒集落道工事

コード	名称(規格)	数量	単位	単価	金額	備考
	*** B単- 4号 ***					
	土砂等運搬		m3		1.000 m3	当たり算出
	SP 土砂等運搬 標準,ハック杓山積0.8m3(平積0.6m3),軟岩,無し,49.5km以下	1.000	m3			S単 22号
	合計					
	単価					
	*** B単- 5号 ***					
	作業残土処理		m3		1.000 m3	当たり算出
	建設廃材 軟岩	1.000	m3			S単 6号
	合計					
	単価					
	*** B単- 6号 ***					
	床掘り 土砂		m3		1.000 m3	当たり算出
	SP 床掘り 土砂,標準,無し,無し	1.000	m3			S単 20号
	合計					
	単価					

事業名	中山間地域総合整備事業 三野西部 地区
工事名	R 2 三耕 中山間 三野西部 藤黒集落道工事

コード	名称(規格)	数量	単位	単価	金額	備考
	*** B単- 7号 ***					
	床掘り 軟岩		m3		1.000 m3	当たり算出
	SP 床掘り 岩塊・玉石, 標準, 無し, 無し	1.000	m3			S単 21号
	合計					
	単価					
	*** B単- 8号 ***					
	埋戻		m3		1.000 m3	当たり算出
	人力土工(盛土・埋戻) 砂・砂質土, 埋戻, まき出し, 振動コンパクタ(I)	1.000	m3			S単 2号
	再生クラッシュラン RC-40 40~0mm	1.300	m3			
	合計					
	単価					
	*** B単- 9号 ***					
	基面整正		m ²		1.000 m ²	当たり算出
	SP 基面整正 基面整正	1.000	m ²			S単 23号
	合計					

事業名	中山間地域総合整備事業 三野西部 地区
工事名	R 2 三耕 中山間 三野西部 藤黒集落道工事

コード	名称(規格)	数量	単位	単価	金額	備考
	単 価					
	*** B単- 10号 ***					
	ジオテキスタイルまき出し・敷均し、締固め 購入土		m3		1.000 m3	当たり算出
	SP ジオテキスタイルまき出し・敷均し、締固め まき出し・敷均し、締固め、	1.000	m3			S単 27号
	再生クラッシュラン RC-40 40~0mm	1.300	m3			
	合 計					
	単 価					
	*** B単- 11号 ***					
	ジオテキスタイルまき出し・敷均し、締固め 流用土		m3		1.000 m3	当たり算出
	SP ジオテキスタイルまき出し・敷均し、締固め まき出し・敷均し、締固め、	1.000	m3			S単 27号
	合 計					
	単 価					
	*** B単- 12号 ***					
	補強土壁 NO. 38+3.77~NO. 40+12.0		式		1.000 式	当たり算出
	SP ジオテキスタイル壁面材組立・設置 鋼製ユニット	226.000	m ²			S単 25号

事業名	中山間地域総合整備事業 三野西部 地区
工事名	R 2 三耕 中山間 三野西部 藤黒集落道工事

コード	名称(規格)	数量	単位	単価	金額	備考
	SP ジオテキスタイル敷設 敷設	762.000	m ²			S単 26号
	合 計					
	単 価					
	*** B単- 13号 ***					
	補強土壁材料 N0.38+3.77~N0.40+12.0		式		1.000	式 当たり算出
	壁面材 めっき 植生マット付 H600	209.000	m ²			
	壁面材 めっき 植生マット付 H300	17.000	m ²			
	側面板 めっき 種子マット付 H600	4.000	枚			
	側面板 めっき 種子マット付 H300	15.000	枚			
	敷網材 RE-55	325.000	m ²			
	敷網材 RE-70	188.000	m ²			
	敷網材 RE-90	249.000	m ²			
	壁面強化材 RE-1	235.000	m ²			
	連結材 L1000*B45*t5	609.000	本			
	排水材 D350 厚10×幅300mm	145.000	m			
	合 計					
	単 価					

事業名	中山間地域総合整備事業 三野西部 地区
工事名	R 2 三耕 中山間 三野西部 藤黒集落道工事

コード	名称(規格)	数量	単位	単価	金額	備考
	*** B単- 14号 ***					
	補強土壁 NO.40+17.5~NO.43+10.5		式		1.000	式 当たり算出
	SP ジオテキスタイル壁面材組立・設置 鋼製ユニット	169.000	m ²			S単 25号
	SP ジオテキスタイル敷設 敷設	475.000	m ²			S単 26号
	合 計					
	単 価					
	*** B単- 15号 ***					
	補強土壁材料 NO.40+17.5~NO.43+10.5		式		1.000	式 当たり算出
	壁面材 めっき 植生マット付 H600	169.000	m ²			
	壁面材 めっき 植生マット付 H300	7.500	m ²			
	側面材 EX-50×152.4×4.5×5.0, H600, めっき	9.000	枚			
	側面板 めっき 種子マット付 H300	20.000	枚			
	補強材 L=1.22m EX-50×152.4×3.2×3.2, B1000, めっき	40.000	枚			
	補強材 L=1.52m EX-50×152.4×3.2×3.2, B1000, めっき	196.000	枚			
	補強材 L=1.83m EX-50×152.4×3.2×3.2, B1000, めっき	70.000	枚			
	補強土壁補助部材等 連結金具	306.000	組			

事業名	中山間地域総合整備事業 三野西部 地区
工事名	R 2 三耕 中山間 三野西部 藤黒集落道工事

コード	名称(規格)	数量	単位	単価	金額	備考
	排水材 D350 厚10×幅300mm	69.200	m			
	合計					
	単価					
	*** B単- 16号 ***					
	コンクリート構造物取壊し 制約無		m3		1.000 m3	当たり算出
	【構造物取壊し】 無筋,制約無,機械,昼間,しない,4週6休未満(補正なし)	1.000	m3			S単 12号
	合計					
	単価					
	*** B単- 17号 ***					
	殻運搬・処理(産業廃棄物処分費)		m3		1.000 m3	当たり算出
	建設廃材 無筋コンクリート廃材	1.000	m3			S単 7号
	合計					
	単価					
	*** B単- 18号 ***					
	殻運搬		m3		1.000 m3	当たり算出

事業名	中山間地域総合整備事業 三野西部 地区
工事名	R 2 三耕 中山間 三野西部 藤黒集落道工事

コード	名称(規格)	数量	単位	単価	金額	備考
	SP 殻運搬 コンクリート構造物とりこわし, 機械積込, 無し, 7.5km以下,	1.000	m ³			S単 28号
	合計					
	単価					
	*** B単- 19号 ***					
	舗装版破碎		m ²		1.000 m ²	当たり算出
	SP 舗装版破碎 アスファルト舗装版, 無し, 不要, 15cm以下, -, 有り,	1.000	m ²			S単 30号
	合計					
	単価					
	*** B単- 20号 ***					
	殻運搬・処理 (産業廃棄物処分費)		m ³		1.000 m ³	当たり算出
	建設廃材 アスファルトコンクリート廃材	1.000	m ³			S単 8号
	合計					
	単価					
	*** B単- 21号 ***					
	殻運搬		m ³		1.000 m ³	当たり算出

事業名	中山間地域総合整備事業 三野西部 地区
工事名	R 2 三耕 中山間 三野西部 藤黒集落道工事

コード	名称(規格)	数量	単位	単価	金額	備考
	SP 殻運搬 舗装版破碎,機械積込(舗装版厚15cm以下),無し,11.5km以下,	1.000	m ³			S単 29号
	合計					
	単価					
	*** B単- 22号 ***					
	1号L型側溝		m		10.000 m	当たり算出
	SP コンクリート 小型構造物,人力打設,-,一般養生,-,無し,-,18-8-25(20)(高炉B) W/C60%	0.700	m ³			S単 40号
	SP 型枠 一般型枠,小型構造物	1.500	m ²			S単 34号
	SP 基礎碎石 7.5cmを超え12.5cm以下,計上する,,再生クラッシュ RC-40 40~0mm	4.200	m ²			S単 32号
	SP 目地板 計上する,目地板(瀝青繊維質板)t=10mm	0.050	m ²			S単 36号
	合計					
	単価					
	*** B単- 23号 ***					
	2号L型側溝		m		10.000 m	当たり算出
	SP コンクリート 小型構造物,人力打設,-,一般養生,-,無し,-,18-8-25(20)(高炉B) W/C60%	0.700	m ³			S単 40号
	SP 型枠 一般型枠,小型構造物	4.500	m ²			S単 34号
	SP 基礎碎石 7.5cmを超え12.5cm以下,計上する,,再生クラッシュ RC-40 40~0mm	6.000	m ²			S単 32号

事業名	中山間地域総合整備事業 三野西部 地区
工事名	R 2 三耕 中山間 三野西部 藤黒集落道工事

コード	名称(規格)	数量	単位	単価	金額	備考
	SP 目地板 計上する,目地板(瀝青繊維質板)t=10mm	0.070	m ²			S単 36号
	合計					
	単価					
	*** B単- 24号 ***					
	側溝蓋 コンクリート・鋼製,40kg/枚以下		枚		1.000 枚	当たり算出
	【排水構造物工】 蓋版,昼間施工,コンクリート・鋼製,40kg/枚以下,なし,,,,,	1.000	枚			S単 14号
	鋼製グレーチング 溝蓋T-14 995×300×32	1.000	組			
	合計					
	単価					
	*** B単- 25号 ***					
	コンクリート 18-8-25(20)(高炉B) W/C60%		m ³		1.000 m ³	当たり算出
	SP コンクリート 小型構造物,人力打設,-,一般養生,-,無し,-,,18-8-25(20)(高炉B) W/C60%	1.000	m ³			S単 40号
	合計					
	単価					
	*** B単- 26号 ***					

事業名	中山間地域総合整備事業 三野西部 地区
工事名	R 2 三耕 中山間 三野西部 藤黒集落道工事

コード	名称(規格)	数量	単位	単価	金額	備考
	型枠		m ²		1.000 m ²	当たり算出
	SP 型枠 一般型枠, 小型構造物	1.000	m ²			S単 34号
	合計					
	単価					
	*** B単- 27号 ***					
	基礎碎石 計上する		m ²		1.000 m ²	当たり算出
	SP 基礎碎石 12.5cmを超え17.5cm以下, 計上する, , 再生クワッシュン RC-40 40~0mm	1.000	m ²			S単 33号
	合計					
	単価					
	*** B単- 28号 ***					
	ガードレール 塗装品C-4E		m		1.000 m	当たり算出
	【ガードレール設置】 土中建込, 塗装品C-4E, 50m以上100m未満, 一, 無し, 曲線部(半径30m以下), 直支柱 , しない	1.000	m			S単 15号
	合計					
	単価					

事業名	中山間地域総合整備事業 三野西部 地区
工事名	R 2 三耕 中山間 三野西部 藤黒集落道工事

コード	名称(規格)	数量	単位	単価	金額	備考
	*** B単- 29号 ***					
	型枠		m ²		1.000 m ²	当たり算出
	SP 型枠 一般型枠, 鉄筋・無筋構造物	1.000	m ²			S単 35号
	合計					
	単価					
	*** B単- 30号 ***					
	鉄筋 SD345, D13		ton		1.000 ton	当たり算出
	【鉄筋工】 SD345, D13, 一般作業, 10t未満, 一, 無し, 差筋及び杭頭処理, 10%未満	1.000	ton			S単 13号
	合計					
	単価					
	*** B単- 31号 ***					
	ふとんかご 高さ50cm×幅120cm, 割栗石(詰石用) 15~20cm, GS-3 線径4.0mm 網目15cm		m		1.000 m	当たり算出
	SP ふとんかご 設置, 階段式, 高さ50cm×幅120cm, GS-3 線径4.0mm 網目15cm, 割栗石(詰石用) 15~20cm	1.000	m			S単 24号
	合計					
	単価					

事業名	中山間地域総合整備事業 三野西部 地区
工事名	R 2 三耕 中山間 三野西部 藤黒集落道工事

コード	名称(規格)	数量	単位	単価	金額	備考
	*** B単- 32号 ***					
	足場 単管傾斜		掛m ²		1.000 掛m ²	当たり算出
	足場工 なし, 単管傾斜,	1.000	掛m ²			S単 16号
	合 計					
	単 価					
	*** B単- 33号 ***					
	保護コンクリート 18-8-40(高炉B) W/C60%		m ³		1.000 m ³	当たり算出
	SP コンクリート 無筋・鉄筋構造物, 人力打設, -, 一般養生, -, 無し, -, , 18-8-40(高炉B) W/C60%	1.000	m ³			S単 41号
	合 計					
	単 価					
	*** B単- 34号 ***					
	上層路盤 (車道・路肩部)		m ²		1.000 m ²	当たり算出
	SP 上層路盤 (車道・路肩部) 路盤材, 粒度調整碎石 M-30, -, 1層施工, -, , 1mm, 100mm,	1.000	m ²			S単 38号
	合 計					
	単 価					

事業名	中山間地域総合整備事業 三野西部 地区
工事名	R 2 三耕 中山間 三野西部 藤黒集落道工事

コード	名称(規格)	数量	単位	単価	金額	備考
	*** B単- 35号 ***					
	表層(車道・路肩部)		m ²		1.000 m ²	当たり算出
	再生密粒度アスコン(13) 3.0m超, 各種(2.30以上2.40t/m ³ 未満), 密粒度アスコン(20), プライムコート PK-3, 40mm,	1.000	m ²			S単 39号
	合計					
	単価					
	*** B単- 36号 ***					
	不陸整正		m ²		1.000 m ²	当たり算出
	SP 不陸整正 無し, 〇,,	1.000	m ²			S単 37号
	合計					
	単価					
	*** B単- 37号 ***					
	交通誘導警備員		人		1.000 人	当たり算出
	交通誘導警備員B		人			S単 3号
	合計					
	単価					

事業名	中山間地域総合整備事業 三野西部 地区				
工事名	R 2 三耕 中山間 三野西部 藤黒集落道工事				

コード	名称(規格)	数量	単位	単価	金額	備考
	*** B単- 38号 ***					
	コンクリート吹付工		m ²		1.000 m ²	当たり算出
	【法面工 (モルタル・コンクリート吹付工)】 コンクリート吹付工, 厚10cm, 250m ² 以上500m ² 未満, 一, 吹付工	1.000	m ²			S単 11号
	合 計					
	単 価					
	*** B単- 39号 ***					
	鉄筋挿入工 現場条件II		本		1.000 本	当たり算出
	鉄筋挿入工 現場条件II, L=1.9m/本	1.000	本			S単 5号
	合 計					
	単 価					
	*** B単- 40号 ***					
	鉄筋挿入工 材料		本		1.000 本	当たり算出
	異形棒鋼ロックボルト D22 SD345	1.000	本			
	スペーサー D22	1.000	組			
	頭部ナット D22	1.000	組			

事業名	中山間地域総合整備事業 三野西部 地区
工事名	R 2 三耕 中山間 三野西部 藤黒集落道工事

コード	名称(規格)	数量	単位	単価	金額	備考
	角座金 150*150*9 φ45	1.000	組			
	グラウト材	0.005	m3			T単 1号
	合計					
	単価					
	*** B単- 41号 ***					
	足場工 (アンカー)		本		1.000 本	当たり算出
	SP 足場工 (アンカー) 二、	2.295	空m3			S単 31号
	合計					
	単価					
	*** B単- 42号 ***					
	伐開・除根		空m3		1.000 空m3	当たり算出
	運搬 (伐開、除根、除草) 13.5km 以下,良好	1.000	空m3			S単 17号
	合計					
	単価					
	*** B単- 43号 ***					

事業名	中山間地域総合整備事業 三野西部 地区
工事名	R 2 三耕 中山間 三野西部 藤黒集落道工事

コード	名称(規格)	数量	単位	単価	金額	備考
	木根等処分 木くず		空m3		1.000 空m3	当たり算出
	建設廃材 木くず	1.000	空m3			S単 9号
	合計					
	単価					
	*** B単- 44号 ***					
	木根等処分 根株		空m3		1.000 空m3	当たり算出
	建設廃材 木くず(根株)	1.000	空m3			S単 10号
	合計					
	単価					
	*** B単- 45号 ***					
	地盤支持力試験		回		1.000 回	当たり算出
	地盤の支持力試験 エレフット試験(10点/箇所)	1.000	箇所			
	合計					
	単価					

事業名	中山間地域総合整備事業 三野西部 地区
工事名	R 2 三耕 中山間 三野西部 藤黒集落道工事

コード	名称	数量	単位	単価	金額	備考
	*** S単- 1号 ***					
	人力土工(盛土・埋戻)		m3		10.000 m3	当たり算出
	人力土工(盛土・埋戻) 砂・砂質土, 盛土, まき出し, 振動コンパクタ(I)			基本給時間:8.0 深夜時間:0.0	超勤時間:0.0 週休:補正なし	
	1)土質区分	砂・砂質土				
	2)作業区分	盛土				
	3)施工区分	まき出し				
	4)締固め区分	振動コンパクタ(I)				
	特殊作業員		人			
	普通作業員		人			
	諸雑費 10%			0.100		
	合計					算出数量 10.000 m3
	単価		m3			
	*** S単- 2号 ***					
	人力土工(盛土・埋戻)		m3		10.000 m3	当たり算出
	人力土工(盛土・埋戻) 砂・砂質土, 埋戻, まき出し, 振動コンパクタ(I)			基本給時間:8.0 深夜時間:0.0	超勤時間:0.0 週休:補正なし	
	1)土質区分	砂・砂質土				
	2)作業区分	埋戻				
	3)施工区分	まき出し				
	4)締固め区分	振動コンパクタ(I)				
	特殊作業員		人			
	普通作業員		人			

事業名	中山間地域総合整備事業 三野西部 地区
工事名	R 2 三耕 中山間 三野西部 藤黒集落道工事

コード	名称	数量	単位	単価	金額	備考
	諸雑費 10%	0.100				
	合計					算出数量 10.000 m3
	単価		m3			
	*** S単- 3号 ***					
	交通誘導警備員B		人		1.000 人	当たり算出
	交通誘導警備員B			基本給時間:8.0 深夜時間:0.0	超勤時間:0.0 週休:補正なし	
	1) 労務コード 2) 労務単価算定区分					
	交通誘導警備員B		人			
	合計					算出数量 1.000 人
	単価					
	*** S単- 4号 ***					
	再生クラッシュラン		m3		1.000 各単位	当たり算出
	再生クラッシュラン RC-40 40~0mm			基本給時間:8.0 深夜時間:0.0	超勤時間:0.0 週休:補正なし	
	1) 地区資材単価コード 2) 資材規格	RC-40 40~0mm				
	3) 単価の入力					
	再生クラッシュラン RC-40 40~0mm	1.000	m3			

事業名	中山間地域総合整備事業 三野西部 地区
工事名	R 2 三耕 中山間 三野西部 藤黒集落道工事

コード	名称	数量	単位	単価	金額	備考
	合計					算出数量 1.000 各単位
	単価					
	*** S単- 5号 ***					
	鉄筋挿入工		本		1.000 各単位	当たり算出
	鉄筋挿入工 現場条件Ⅱ, L=1.9m/本			基本給時間:8.0 深夜時間:0.0	超勤時間:0.0 週休:補正なし	
	1) 市場単価コード					
	2) 規格	現場条件Ⅱ, L=1.9m/本				
	3) 単価の入力					
	鉄筋挿入工 現場条件Ⅱ, L=1.9m/本	1.000	本			
	合計					算出数量 1.000 各単位
	単価					
	*** S単- 6号 ***					
	建設廃材		m3		1.000 各単位	当たり算出
	建設廃材 軟岩			基本給時間:8.0 深夜時間:0.0	超勤時間:0.0 週休:補正なし	
	1) 地域資材単価コード					
	2) 資材規格	軟岩				
	3) 単価の入力					
	建設廃材 軟岩	1.000	m3			

事業名	中山間地域総合整備事業 三野西部 地区
工事名	R 2 三耕 中山間 三野西部 藤黒集落道工事

コード	名称	数量	単位	単価	金額	備考
	合計					算出数量 1.000 各単位
	単価					
	*** S単- 7号 ***					
	建設廃材		m3		1.000 各単位	当たり算出
	建設廃材 無筋コンクリート廃材			基本給時間:8.0 深夜時間:0.0	超勤時間:0.0 週休:補正なし	
	1) 地域資材単価コード					
	2) 資材規格	無筋コンクリート廃材				
	3) 単価の入力					
	建設廃材 無筋コンクリート廃材	1.000	m3			
	合計					算出数量 1.000 各単位
	単価					
	*** S単- 8号 ***					
	建設廃材		m3		1.000 各単位	当たり算出
	建設廃材 アスファルトコンクリート廃材			基本給時間:8.0 深夜時間:0.0	超勤時間:0.0 週休:補正なし	
	1) 地域資材単価コード					
	2) 資材規格	アスファルトコンクリート廃材				
	3) 単価の入力					
	建設廃材 アスファルトコンクリート廃材	1.000	m3			

事業名	中山間地域総合整備事業 三野西部 地区
工事名	R 2 三耕 中山間 三野西部 藤黒集落道工事

コード	名称	数量	単位	単価	金額	備考
	合計					算出数量 1.000 各単位
	単価					
	*** S単- 9号 ***					
	建設廃材		空m3		1.000 各単位	当たり算出
	建設廃材 木くず			基本給時間:8.0 深夜時間:0.0	超勤時間:0.0 週休:補正なし	
	1) 地域資材単価コード					
	2) 資材規格	木くず				
	3) 単価の入力					
	建設廃材 木くず	1.000	空m3			
	合計					算出数量 1.000 各単位
	単価					
	*** S単- 10号 ***					
	建設廃材		空m3		1.000 各単位	当たり算出
	建設廃材 木くず(根株)			基本給時間:8.0 深夜時間:0.0	超勤時間:0.0 週休:補正なし	
	1) 地域資材単価コード					
	2) 資材規格	木くず(根株)				
	3) 単価の入力					
	建設廃材 木くず(根株)	1.000	空m3			

事業名	中山間地域総合整備事業 三野西部 地区
工事名	R 2 三耕 中山間 三野西部 藤黒集落道工事

コード	名称	数量	単位	単価	金額	備考
	合計					算出数量 1.000 各単位
	単価					
	*** S単- 11号 ***					
	【法面工 (モルタル・コンクリート吹付工)】		m ²		1.000 m ²	当たり算出
	【法面工 (モルタル・コンクリート吹付工)】 コンクリート吹付工, 厚10cm, 250m ² 以上500m ² 未満, 一, 吹付工			基本給時間:8.0 深夜時間:0.0	超勤時間:0.0 週休:補正なし	
	1)作業区分	コンクリート吹付工				
	2)規格・仕様	厚10cm				
	3)施工規模	250m ² 以上500m ² 未満				
	4)時間的制約	一				
	5)吹付区分	吹付工				
	コンクリート吹付 厚10cm	1.150	m ²			
	合計					算出数量 1.000 m ²
	単価		m ²			
	*** S単- 12号 ***					
	【構造物取壊し】		m ³		1.000 m ³	当たり算出
	【構造物取壊し】 無筋, 制約無, 機械, 昼間, しない, 4週6休未満(補正なし)			基本給時間:8.0 深夜時間:0.0	超勤時間:0.0 週休:補正なし	
	1)作業区分	無筋				
	2)制約状況	制約無				
	3)施工区分	機械				
	4)昼夜区分	昼間				

事業名	中山間地域総合整備事業 三野西部 地区
工事名	R 2 三耕 中山間 三野西部 藤黒集落道工事

コード	名称	数量	単位	単価	金額	備考
	5)低騒音・低振動対策 6)週休2日補正	しない 4週6休未満(補正なし)				
	構造物とりこわし工無筋構造物 制約無 機械 機労 昼間	1.000	m3			
	合計					算出数量 1.000 m3
	単価		m3			
	*** S単- 13号 ***					
	【鉄筋工】		ton		1.000 ton	当たり算出
	【鉄筋工】 SD345, D13, 一般作業, 10t未満, 一, 無し, 差筋及び杭頭処理, 10%未満			基本給時間:8.0 深夜時間:0.0	超勤時間:0.0 週休:補正なし	
	1)規格区分 2)径区分	SD345 D13				
	3)作業区分 4)施工規模	一般作業 10t未満				
	5)時間的制約 6)夜間作業	一 無し				
	7)構造物区分 8)太径鉄筋量	差筋及び杭頭処理 10%未満				
	異形棒鋼 SD345 D13	1.030	ton			
	鉄筋(一般構造物)	1.090	ton			
	合計					算出数量 1.000 ton
	単価		ton			
	*** S単- 14号 ***					

事業名	中山間地域総合整備事業 三野西部 地区
工事名	R 2 三耕 中山間 三野西部 藤黒集落道工事

コード	名称	数量	単位	単価	金額	備考
	【排水構造物工】		枚		1.000 [各単位]	当たり算出
	【排水構造物工】 蓋版, 昼間施工, コンクリート・鋼製, 40kg/枚以下, なし, , , , , , ,			基本給時間:8.0 深夜時間:0.0	超勤時間:0.0 週休:補正なし	
	1) 施工区分 I	蓋版				
	2) 施工区分 II	昼間施工				
	3) 規格 I	コンクリート・鋼製				
	4) 規格 II	40kg/枚以下				
	5) 時間的制約	なし				
	9) 法面小段面	-				
	11) 再利用撤去の有無	再利用撤去を行なわない				
	12) 基礎碎石の施工有無	-				
	13) 週休 2 日補正	4週6休未満(補正なし)				
	排水構造物工 蓋版 時間的制約無 コンクリート・鋼製 40kg/枚 機・労 昼間単価		枚	1.000		
	合計					算出数量 1.000 [各単位]
	単 価		[各単位]			
	*** S単- 15号 ***					
	【カーブレール設置】		m		1.000 m	当たり算出
	【カーブレール設置】 土中建込, 塗装品C-4E, 50m以上100m未満, -, 無し, 曲線部(半径30m以下), 直支柱, しない			基本給時間:8.0 深夜時間:0.0	超勤時間:0.0 週休:補正なし	
	1) 建込区分	土中建込				
	2) 塗装・規格	塗装品C-4E				
	3) 施工規模	50m以上100m未満				
	4) 時間的制約	-				
	5) 夜間作業	無し				
	6) 施工区分	曲線部(半径30m以下)				

事業名	中山間地域総合整備事業 三野西部 地区
工事名	R 2 三耕 中山間 三野西部 藤黒集落道工事

コード	名称	数量	単位	単価	金額	備考
	7)支柱区分 8)材料費の控除	直支柱 しない				
	ガードレール設置(土中建込) 塗装品(白色) C-4E	1.210	m			
	合計					算出数量 1.000 m
	単価		m			
	*** S単一 16号 ***					
	足場工		掛m ²		100.000 掛m ²	当たり算出
	足場工 なし, 単管傾斜,			基本給時間:8.0 深夜時間:0.0	超勤時間:0.0 週休:補正なし	
	1)足場区分 2)安全ネット区分	単管傾斜 なし				
	3)長期割引単価区分(賃料機械)					
	土木一般世話役		人			
	とび工		人			
	普通作業員		人			
	ラフレンクレーン[油圧伸縮ｼﾌﾞ型・排対型(1次・2次・3次)]		日			<賃料>
	諸雑費	0.350				
	合計					算出数量 100.000 掛m ²
	単価		掛m ²			

事業名	中山間地域総合整備事業 三野西部 地区
工事名	R 2 三耕 中山間 三野西部 藤黒集落道工事

コード	名称	数量	単位	単価	金額	備考
	*** S単- 17号 ***					
	運搬(伐開、除根、除草)		空m3		100.000 空m3	当たり算出
	運搬(伐開、除根、除草) 13.5km 以下,良好			基本給時間:8.0 深夜時間:0.0	超勤時間:0.0 週休:補正なし	
	1)運搬距離 2)路面条件	13.5km 以下 良好				
	ダンプトラック[オンロード・ディーゼル]		供用日			<損料>
	タイヤ消費費 (DT国産・普通・D)		供用日			
	軽油 ハトロール給油	141.000	L			
	運転手(一般)		人			
	合計					算出数量 100.000 空m3
	単価		空m3			
	*** S単- 18号 ***					
	SP 掘削		m3		1.000 m3	当たり算出
	SP 掘削 土砂,片切掘削, -, -, -, -, -, -			基本給時間:8.0 深夜時間:0.0	超勤時間:0.0 週休:補正なし	
	1)土質 2)施工方法	土砂 片切掘削				
	3)岩質 4)押土の有無	- -				
	5)障害の有無 6)施工数量	- -				
	7)火薬使用 8)破砕片除去の有無	- -				

事業名	中山間地域総合整備事業 三野西部 地区
工事名	R 2 三耕 中山間 三野西部 藤黒集落道工事

コード	名称	数量	単位	単価	金額	備考
	9)集積押土の有無	-				
	単 価		m3			
	*** S単- 19号 ***					
	SP 掘削		m3		1.000 m3	当たり算出
	SP 掘削 軟岩,片切掘削,-,-,-,-,-無し,無し			基本給時間:8.0 深夜時間:0.0	超勤時間:0.0 週休:補正なし	
	1)土質	軟岩				
	2)施工方法	片切掘削				
	3)岩質	-				
	4)押土の有無	-				
	5)障害の有無	-				
	6)施工数量	-				
	7)火薬使用	-				
	8)破砕片除去の有無	無し				
	9)集積押土の有無	無し				
	単 価		m3			
	*** S単- 20号 ***					
	SP 床掘り		m3		1.000 m3	当たり算出
	SP 床掘り 土砂,標準,無し,無し			基本給時間:8.0 深夜時間:0.0	超勤時間:0.0 週休:補正なし	
	1)土質	土砂				
	2)施工方法	標準				
	3)土留方式の種類	無し				
	4)障害の有無	無し				

事業名	中山間地域総合整備事業 三野西部 地区
工事名	R 2 三耕 中山間 三野西部 藤黒集落道工事

コード	名称	数量	単位	単価	金額	備考
	単 価		m3			
	*** S単- 21号 ***					
	SP 床掘り		m3		1.000 m3	当たり算出
	SP 床掘り 岩塊・玉石, 標準, 無し, 無し			基本給時間:8.0 深夜時間:0.0	超勤時間:0.0 週休:補正なし	
	1) 土質	岩塊・玉石				
	2) 施工方法	標準				
	3) 土留方式の種類	無し				
	4) 障害の有無	無し				
	単 価		m3			
	*** S単- 22号 ***					
	SP 土砂等運搬		m3		1.000 m3	当たり算出
	SP 土砂等運搬 標準, バックホウ山積0.8m3(平積0.6m3), 軟岩, 無し, 49.5km以下			基本給時間:8.0 深夜時間:0.0	超勤時間:0.0 週休:補正なし	
	1) 土砂等発生現場	標準				
	2) 積込機種・規格	バックホウ山積0.8m3(平積0.6m3)				
	3) 土質	軟岩				
	4) DID区間の有無	無し				
	5) 運搬距離	49.5km以下				
	単 価		m3			
	*** S単- 23号 ***					

事業名	中山間地域総合整備事業 三野西部 地区
工事名	R 2 三耕 中山間 三野西部 藤黒集落道工事

コード	名称	数量	単位	単価	金額	備考
	SP 基面整正		m ²		1.000 m ²	当たり算出
	SP 基面整正 基面整正			基本給時間:8.0 深夜時間:0.0	超勤時間:0.0 週休:補正なし	
	1)整形区分	基面整正				
	単 価		m ²			
	*** S単- 24号 ***					
	SP ふとんかご		m		1.000 m	当たり算出
	SP ふとんかご 設置, 階段式, 高さ50cm×幅120cm, GS-3 線径4.0mm 網目15cm, 割栗石			基本給時間:8.0 深夜時間:0.0	超勤時間:0.0 週休:補正なし	
	(詰石用) 15~20cm					
	1)作業区分 2)ふとんかご種別	設置 階段式				
	3)ふとんかご規格 4)ふとんかごの種類	高さ50cm×幅120cm GS-3 線径4.0mm 網目15cm				
	5)詰石の種類	割栗石 (詰石用) 15~20cm				
	単 価		m			
	*** S単- 25号 ***					
	SP ジオテキスタイル壁面材組立・設置		m ²		1.000 m ²	当たり算出
	SP ジオテキスタイル壁面材組立・設置 鋼製ユニット			基本給時間:8.0 深夜時間:0.0	超勤時間:0.0 週休:補正なし	
	1)壁面材の種類	鋼製ユニット				

事業名	中山間地域総合整備事業 三野西部 地区
工事名	R 2 三耕 中山間 三野西部 藤黒集落道工事

コード	名称	数量	単位	単価	金額	備考
	単 価		m ²			
	*** S単- 26号 ***					
	SP ジオテキスタイル敷設		m ²		1.000 m ²	当たり算出
	SP ジオテキスタイル敷設 敷設			基本給時間:8.0 深夜時間:0.0	超勤時間:0.0 週休:補正なし	
	1)作業区分	敷設				
	単 価		m ²			
	*** S単- 27号 ***					
	SP ジオテキスタイルまき出し・敷均し、締固め		m ³		1.000 m ³	当たり算出
	SP ジオテキスタイルまき出し・敷均し、締固め まき出し・敷均し、締固め、			基本給時間:8.0 深夜時間:0.0	超勤時間:0.0 週休:補正なし	
	1)作業区分 2)長期割引単価区分	まき出し・敷均し、締固め				
	単 価		m ³			
	*** S単- 28号 ***					
	SP 殻運搬		m ³		1.000 m ³	当たり算出
	SP 殻運搬 コンクリート構造物とりこわし、機械積込、無し、7.5km以下、			基本給時間:8.0 深夜時間:0.0	超勤時間:0.0 週休:補正なし	
	1)殻発生作業 2)積込工法区分	コンクリート構造物とりこわし 機械積込				

事業名	中山間地域総合整備事業 三野西部 地区
工事名	R 2 三耕 中山間 三野西部 藤黒集落道工事

コード	名称	数量	単位	単価	金額	備考
	3)DID区間の有無 4)運搬距離	無し 7.5km以下				
	単 価		m3			
	*** S単- 29号 ***					
	SP 殻運搬		m3		1.000 m3	当たり算出
	SP 殻運搬 舗装版破砕, 機械積込(舗装版厚15cm以下), 無し, 11.5km以下,			基本給時間:8.0 深夜時間:0.0	超勤時間:0.0 週休:補正なし	
	1)殻発生作業 2)積込工法区分	舗装版破砕 機械積込(舗装版厚15cm以下)				
	3)DID区間の有無 4)運搬距離	無し 11.5km以下				
	単 価		m3			
	*** S単- 30号 ***					
	SP 舗装版破砕		m ²		1.000 m ²	当たり算出
	SP 舗装版破砕 アスファルト舗装版, 無し, 不要, 15cm以下, -, 有り,			基本給時間:8.0 深夜時間:0.0	超勤時間:0.0 週休:補正なし	
	1)舗装版種別 2)障害等の有無	アスファルト舗装版 無し				
	3)騒音振動対策 4)舗装版厚	不要 15cm以下				
	5)Co+As(カハ-)舗装によるAs舗装 6)積込作業の有無	- 有り				
	7)長期割引単価区分					
	単 価		m ²			

事業名	中山間地域総合整備事業 三野西部 地区
工事名	R 2 三耕 中山間 三野西部 藤黒集落道工事

コード	名称	数量	単位	単価	金額	備考
	*** S単- 31号 ***					
	SP 足場工 (アンカー)		空m3		1.000 空m3	当たり算出
	SP 足場工 (アンカー) -,			基本給時間:8.0 深夜時間:0.0	超勤時間:0.0 週休:補正なし	
	1)作業区分 2)長期割引単価区分	-				
	単 価		空m3			
	*** S単- 32号 ***					
	SP 基礎碎石		m ²		1.000 m ²	当たり算出
	SP 基礎碎石 7.5cmを超え12.5cm以下,計上する,,再生クラッシュラン RC-40 40~0mm			基本給時間:8.0 深夜時間:0.0	超勤時間:0.0 週休:補正なし	
	1)碎石の厚さ 2)碎石の計上区分	7.5cmを超え12.5cm以下 計上する				
	3)長期割引単価区分 4)碎石の種類	再生クラッシュラン RC-40 40~0mm				
	単 価		m ²			
	*** S単- 33号 ***					
	SP 基礎碎石		m ²		1.000 m ²	当たり算出
	SP 基礎碎石 12.5cmを超え17.5cm以下,計上する,,再生クラッシュラン RC-40 40~0mm			基本給時間:8.0 深夜時間:0.0	超勤時間:0.0 週休:補正なし	
	1)碎石の厚さ 2)碎石の計上区分	12.5cmを超え17.5cm以下 計上する				

事業名	中山間地域総合整備事業 三野西部 地区
工事名	R 2 三耕 中山間 三野西部 藤黒集落道工事

コード	名称	数量	単位	単価	金額	備考
	3)長期割引単価区分 4)碎石の種類	再生クラッシュ RC-40 40~0mm				
	単 価		m ²			
	*** S単- 34号 ***					
	SP 型枠		m ²		1.000 m ²	当たり算出
	SP 型枠 一般型枠, 小型構造物			基本給時間:8.0 深夜時間:0.0	超勤時間:0.0 週休:補正なし	
	1)型枠の種類 2)構造物の種類	一般型枠 小型構造物				
	単 価		m ²			
	*** S単- 35号 ***					
	SP 型枠		m ²		1.000 m ²	当たり算出
	SP 型枠 一般型枠, 鉄筋・無筋構造物			基本給時間:8.0 深夜時間:0.0	超勤時間:0.0 週休:補正なし	
	1)型枠の種類 2)構造物の種類	一般型枠 鉄筋・無筋構造物				
	単 価		m ²			
	*** S単- 36号 ***					
	SP 目地板		m ²		1.000 m ²	当たり算出
	SP 目地板 計上する, 目地板(瀝青繊維質板)t=10mm			基本給時間:8.0 深夜時間:0.0	超勤時間:0.0 週休:補正なし	

事業名	中山間地域総合整備事業 三野西部 地区
工事名	R 2 三耕 中山間 三野西部 藤黒集落道工事

コード	名称	数量	単位	単価	金額	備考
	1) 目地板の計上区分 2) 目地板の選択	計上する 目地板(瀝青繊維質板) t=10mm				
	単 価		m ²			
	*** S単- 37号 ***					
	SP 不陸整正		m ²		1.000 m ²	当たり算出
	SP 不陸整正 無し, -, ,			基本給時間:8.0 深夜時間:0.0	超勤時間:0.0 週休:補正なし	
	1) 補足材料の有無 2) 補足材料平均厚さ	無し -				
	3) 補足材料 4) 長期割引単価区分	-				
	単 価		m ²			
	*** S単- 38号 ***					
	SP 上層路盤(車道・路肩部)		m ²		1.000 m ²	当たり算出
	SP 上層路盤(車道・路肩部) 路盤材, 粒度調整碎石 M-30, -, 1層施工, -, , 1mm, 100mm,			基本給時間:8.0 深夜時間:0.0	超勤時間:0.0 週休:補正なし	
	1) 材料区分 I 2) 平均幅員	路盤材 -				
	3) 瀝青材の有無 4) 路盤材の有無	なし あり				
	5) 施工区分 6) 瀝青材区分 I	1層施工 -				
	7) 長期割引単価区分 8) 材料区分 II	粒度調整碎石 M-30				
	10) 瀝青材1層当り平均仕上り厚 11) 路盤材全仕上り厚	1.000mm 100.000mm				

事業名	中山間地域総合整備事業 三野西部 地区
工事名	R 2 三耕 中山間 三野西部 藤黒集落道工事

コード	名称	数量	単位	単価	金額	備考
	単 価		m ²			
	*** S単- 39号 ***					
	再生密粒度アスコン(13)		m ²		1.000 m ²	当たり算出
	SP 表層 (車道・路肩部) 3.0m超, 各種(2.30以上2.40t/m3未満), 密粒度アスコン(20), プライムコート PK-3, 40mm,			基本給時間:8.0 深夜時間:0.0	超勤時間:0.0 週休:補正なし	
	1) 平均幅員 2) 1層当り平均仕上り厚	3.0m超 40.000mm				
	3) 比重区分 4) 瀝青材料種類	各種(2.30以上2.40t/m3未満) プライムコート PK-3				
	5) 長期割引単価区分 6) 材料区分	密粒度アスコン(20)				
	単 価		m ²			
	*** S単- 40号 ***					
	SP コンクリート		m ³		1.000 m ³	当たり算出
	SP コンクリート 小型構造物, 人力打設, -, 一般養生, -, 無し, -, , 18-8-25(20) (高炉B) W/C60%			基本給時間:8.0 深夜時間:0.0	超勤時間:0.0 週休:補正なし	
	1) 構造物種別 2) 打設工法	小型構造物 人力打設				
	3) コンクリートの計上区分 4) 設計日打設量	計上する -				
	5) 養生工の種類 6) 圧送管延長距離区分	一般養生 -				

事業名	中山間地域総合整備事業 三野西部 地区
工事名	R 2 三耕 中山間 三野西部 藤黒集落道工事

コード	名称	数量	単位	単価	金額	備考
	7)現場内小運搬の有無	無し				
	8)打設高さ、水平打設距離	-				
	10)コンクリート規格の選択	18-8-25 (20) (高炉B) W/C60%				
	単 価		m3			
	*** S単- 41号 ***					
	SP コンクリート		m3		1.000 m3	当たり算出
	SP コンクリート 無筋・鉄筋構造物, 人力打設, -, 一般養生, -, 無し, -, , 18-8-40 (高炉B)			基本給時間:8.0 深夜時間:0.0	超勤時間:0.0 週休:補正なし	
	W/C60%					
	1) 構造物種別	無筋・鉄筋構造物				
	2) 打設工法	人力打設				
	3) コンクリートの計上区分	計上する				
	4) 設計日打設量	-				
	5) 養生工の種類	一般養生				
	6) 圧送管延長距離区分	-				
	7) 現場内小運搬の有無	無し				
	8) 打設高さ、水平打設距離	-				
	10) コンクリート規格の選択	18-8-40 (高炉B) W/C60%				
	単 価		m3			

数 量 集 計 表					
名 称	規 格	記号	計 算 式	単 位	数 量
			※ 土工数量計算書より		
片切掘削	土砂			m ³	28.5
	軟岩			m ³	5.5
補強盛土				m ³	940.0
路肩盛土	購入土		購入土	m ³	10.1
			盛土合計=	m ³	950.1
作業土工					
床 掘	土砂			m ³	584.8
	軟岩			m ³	139.8
埋 戻	B<0.1m		購入土	m ³	45.3
残土処分	掘削残土処理		軟岩	m ³	145.3
	作業残土処理		土砂	m ³	0.0
補強土壁工					
必要土量				m ³	940.0
流用土			土砂数量×0.9	m ³	552.0
購入土			必要土量-流用土	m ³	388.0
基面整正				m ²	129.6
取り壊し工					
コンクリート	無筋			m ³	3.4
アスファルト	破壊			m ²	342.6
	処理		破壊数量×0.04	m ³	13.7
舗装工					
アスファルト	t=4cm			m ²	460.1
上層路盤	t=10cm			m ²	460.1

土工数量計算書

測 点	点 間 距 離	掘削 土砂 左側			掘削 軟岩 左側			掘削 土砂 右側			掘削 軟岩 右側		
		片切掘削			片切掘削			片切掘削			片切掘削		
		断 面	平 均	数 量	断 面	平 均	数 量	断 面	平 均	数 量	断 面	平 均	数 量
NO. 38 + 3.77	0.000	0.0	0.00	0.0	0.0			0.0					
NO. 38 + 7.20	3.430	0.0	0.00	0.0	0.0	0.00	0.0	0.0	0.00	0.0	0.0	0.00	0.0
NO. 38 + 12.03	4.830	0.1	0.05	0.2	0.1	0.05	0.2	0.0	0.00	0.0	0.0	0.00	0.0
NO. 39 + 0.00	7.970	0.2	0.15	1.2	0.2	0.15	1.2	0.0	0.00	0.0	0.0	0.00	0.0
NO. 39 + 5.34	5.340	0.4	0.30	1.6	0.0	0.10	0.5	0.0	0.00	0.0	0.0	0.00	0.0
NO. 39 + 12.59	7.250	0.1	0.25	1.8	0.1	0.05	0.4	0.1	0.05	0.4	0.0	0.00	0.0
NO. 40 + 0.00	7.410	0.0	0.05	0.4	0.0	0.05	0.4	0.0	0.05	0.4	0.0	0.00	0.0
NO. 40 + 10.03	10.030	0.1	0.05	0.5	0.2	0.10	1.0	0.1	0.05	0.5	0.0	0.00	0.0
NO. 40 + 13.40	3.370	0.0	0.05	0.2	0.1	0.15	0.5	0.3	0.20	0.7	0.2	0.10	0.3
NO. 41 + 0.00	6.600	0.0	0.00	0.0	0.0	0.05	0.3	0.2	0.25	1.7	0.0	0.10	0.7
NO. 41 + 10.51	10.510	0.8	0.40	4.2	0.0	0.00	0.0	0.2	0.20	2.1	0.0	0.00	0.0
NO. 42 + 0.00	9.490	0.4	0.60	5.7	0.0	0.00	0.0	0.3	0.25	2.4	0.0	0.00	0.0
NO. 42 + 10.00	10.000	0.0	0.20	2.0	0.0	0.00	0.0	0.0	0.15	1.5	0.0	0.00	0.0
NO. 43 + 0.00	10.000	0.0	0.00	0.0	0.0	0.00	0.0	0.1	0.05	0.5	0.0	0.00	0.0
NO. 43 + 10.50	10.500	0.0	0.00	0.0	0.0	0.00	0.0	0.0	0.05	0.5	0.0	0.00	0.0
合 計	106.73 m			17.8 m ³			4.5 m ³			10.7 m ³			1.0 m ³

土工数量計算書

測 点	点 間 距 離	路肩盛土			補強盛土		
		断 面	平 均	数 量	断 面	平 均	数 量
		NO. 38 + 3.77	0.000	0.1	0.00	0.0	0.9
NO. 38 + 7.20	3.430	0.1	0.10	0.3	6.4	3.65	12.5
NO. 38 + 12.03	4.830	0.1	0.10	0.5	12.4	9.40	45.4
NO. 39 + 0.00	7.970	0.1	0.10	0.8	14.3	13.35	106.4
NO. 39 + 5.34	5.340	0.1	0.10	0.5	14.0	14.15	75.6
NO. 39 + 12.59	7.250	0.1	0.10	0.7	12.8	13.40	97.2
NO. 40 + 0.00	7.410	0.1	0.10	0.7	13.6	13.20	97.8
NO. 40 + 10.03	10.030	0.1	0.10	1.0	6.3	9.95	99.8
NO. 40 + 13.40	3.370	0.0	0.05	0.2	4.2	5.25	17.7
NO. 40 + 17.50	0.000	0.1	0.00	0.0	7.5	0.00	0.0
NO. 41 + 0.00	2.500	0.1	0.10	0.3	7.5	7.50	18.8
NO. 41 + 10.51	10.510	0.1	0.10	1.1	9.8	8.65	90.9
NO. 42 + 0.00	9.490	0.1	0.10	0.9	8.1	8.95	84.9
NO. 42 + 10.00	10.000	0.1	0.10	1.0	8.1	8.10	81.0
NO. 43 + 0.00	10.000	0.1	0.10	1.0	3.8	5.95	59.5
NO. 43 + 10.50	10.500	0.1	0.10	1.1	6.2	5.00	52.5
合 計	102.63 m			10.1 m ³			940.0

土工数量計算書

測 点	点 距 間 離	床 掘			床 掘		
		土 砂			軟 岩		
		断 面	平 均	数 量	断 面	平 均	数 量
NO. 38 + 3.77	0.000	0.0			0.0		
NO. 38 + 7.20	3.430	0.0	0.00	0.0	0.0	0.00	0.0
NO. 38 + 12.03	4.830	7.3	3.65	17.6	2.6	1.30	6.3
NO. 39 + 0.00	7.970	7.1	7.20	57.4	3.0	2.80	22.3
NO. 39 + 5.34	5.340	8.0	7.55	40.3	2.2	2.60	13.9
NO. 39 + 12.59	7.250	3.8	5.90	42.8	6.5	4.35	31.5
NO. 40 + 0.00	7.410	5.4	4.60	34.1	4.7	5.60	41.5
NO. 40 + 10.03	10.030	6.4	5.90	59.2	0.1	2.40	24.1
NO. 40 + 13.40	3.370	0.0	3.20	10.8	0.0	0.05	0.2
小 計	49.63 m			262.20 m ³			139.80 m ³
NO. 40 + 17.50	0.000	6.1	0.00	0.0	0.0	0.00	0.0
NO. 41 + 0.00	2.500	6.1	6.10	15.3	0.0	0.00	0.0
NO. 41 + 10.51	10.510	8.4	7.25	76.2	0.0	0.00	0.0
NO. 42 + 0.00	9.490	7.8	8.10	76.9	0.0	0.00	0.0
NO. 42 + 10.00	10.000	6.4	7.10	71.0	0.0	0.00	0.0
NO. 43 + 0.00	10.000	3.3	4.85	48.5	0.0	0.00	0.0
NO. 43 + 10.50	10.500	3.3	3.30	34.7	0.0	0.00	0.0
小計	53.00 m			322.60 m ³			0.00 m ³
合計	102.63 m			584.80 m ³			139.80 m ³

土工数量計算書

測 点	点 距 間 離	埋 戻			基面整正 右側		
		B<1.0m			土砂部		
		断 面	平 均	数 量	断 面	平 均	数 量
NO. 38 + 3.77	0.000	0.5	0.00	0.0	0.0		
NO. 38 + 7.20	3.430	0.5	0.50	1.7	0.0	0.00	0.0
NO. 38 + 12.03	4.830	0.6	0.55	2.7	0.5	0.25	1.2
NO. 39 + 0.00	7.970	0.5	0.55	4.4	0.4	0.45	3.6
NO. 39 + 5.34	5.340	0.5	0.50	2.7	0.1	0.25	1.3
NO. 39 + 12.59	7.250	0.4	0.45	3.3	0.0	0.05	0.4
NO. 40 + 0.00	7.410	0.4	0.40	3.0	0.0	0.00	0.0
NO. 40 + 10.03	10.030	0.6	0.50	5.0	1.3	0.65	6.5
NO. 40 + 13.40	3.370	0.0	0.30	1.0	0.0	0.65	2.2
NO. 40 + 17.50	0.000	0.5	0.00	0.0	1.9	0.00	0.0
NO. 41 + 0.00	2.500	0.5	0.50	1.3	1.9	1.90	4.8
NO. 41 + 10.51	10.510	0.4	0.45	4.7	2.2	2.05	21.5
NO. 42 + 0.00	9.490	0.5	0.45	4.3	1.9	2.05	19.5
NO. 42 + 10.00	10.000	0.4	0.45	4.5	1.9	1.90	19.0
NO. 43 + 0.00	10.000	0.3	0.35	3.5	1.6	1.75	17.5
NO. 43 + 10.50	10.500	0.3	0.30	3.2	1.6	1.60	16.8
合 計	102.63 m			45.3 m ³			114.3 m ²

土工数量計算書

測 点	点 間 距 離	基面整正 左側					
		土砂部					
		断 面	平 均	数 量			
NO. 38 + 3.77	0.000	0.0	0.00	0.0			
NO. 38 + 7.20	3.430	0.0	0.00	0.0			
NO. 38 + 12.03	4.830	0.0	0.00	0.0			
NO. 39 + 0.00	7.970	0.0	0.00	0.0			
NO. 39 + 5.34	5.340	0.0	0.00	0.0			
NO. 39 + 12.59	7.250	0.0	0.00	0.0			
NO. 40 + 0.00	7.410	0.4	0.20	1.5			
NO. 40 + 10.03	10.030	0.0	0.20	2.0			
NO. 40 + 13.40	3.370	0.3	0.15	0.5			
NO. 41 + 0.00	6.600	0.3	0.30	2.0			
NO. 41 + 10.51	10.510	0.0	0.15	1.6			
NO. 42 + 0.00	9.490	0.0	0.00	0.0			
NO. 42 + 10.00	10.000	0.3	0.15	1.5			
NO. 43 + 0.00	10.000	0.3	0.30	3.0			
NO. 43 + 10.50	10.500	0.3	0.30	3.2			
合 計	106.73 m			15.3 m ²			

構造物撤去工数量計算書

測 点	点 距 間 離	構造物取壊し					
		コンクリート(無筋)			アスファルト舗装		
		断 面	平 均	数 量	断 面	平 均	数 量
NO. 38 + 3.77	0.000	0.02			2.56		
NO. 38 + 7.20	3.430	0.02	0.020	0.07	2.56	2.560	8.78
NO. 38 + 12.03	4.830	0.04	0.030	0.14	2.39	2.475	11.95
NO. 39 + 0.00	7.970	0.04	0.040	0.32	2.34	2.365	18.85
NO. 39 + 5.34	5.340	0.05	0.045	0.24	2.32	2.330	12.44
NO. 39 + 12.59	7.250	0.04	0.045	0.33	2.41	2.365	17.15
NO. 40 + 0.00	7.410	0.02	0.030	0.22	2.67	2.540	18.82
NO. 40 + 10.03	10.030	0.06	0.040	0.40	4.28	3.475	34.85
NO. 40 + 13.40	3.370	0.04	0.050	0.17	5.23	4.755	16.02
NO. 41 + 0.00	6.600	0.05	0.045	0.30	3.05	4.140	27.32
NO. 41 + 10.51	10.510	0.05	0.050	0.53	3.97	3.510	36.89
NO. 42 + 0.00	9.490	0.05	0.050	0.47	3.34	3.655	34.69
NO. 42 + 10.00	10.000	0.00	0.025	0.25	3.33	3.335	33.35
NO. 43 + 0.00	10.000	0.00	0.000	0.00	3.54	3.435	34.35
NO. 43 + 10.50	10.500	0.00	0.000	0.00	3.54	3.540	37.17
合 計	106.73 m			3.4 m3			342.6 m3

排水構造物工数量計算書

種別：2号横断側溝

延長調書

測 点	R・L	延 長	備 考
NO. 38 + 9.70	-	5.5 m	
NO. 42 + 9.00	-	5.5 m	
合 計		11.0 m	

2号横断側溝 数量計算書

測 点	延長 L (m)	H (m)	コンクリート			型 枠		
			断面 (m ²)	平均 (m ²)	数量 (m ³)	断面 (m)	平均 (m)	数量 (m ²)
No. 38 + 9.7		0.350	0.190			2.00		
No. 38 + 9.7	2.97	0.450	0.220	0.2050	0.609	2.40	2.200	6.53
No. 38 + 9.7	2.53	0.500	0.235	0.2275	0.576	2.60	2.500	6.33
No. 42 + 9.0		0.350	0.190			2.00		
No. 42 + 9.0	2.54	0.450	0.220	0.2050	0.521	2.40	2.200	5.59
No. 42 + 9.0	2.96	0.500	0.235	0.2275	0.673	2.60	2.500	7.40
合 計	11.00				2.379			25.85
測 点	延長 L (m)	H (m)	基礎材					
			断面 (m)	平均 (m)	数量 (m ²)			
No. 38 + 9.7		0.350	0.70					
No. 38 + 9.7	2.97	0.450	0.70	0.700	2.08			
No. 38 + 9.7	2.53	0.500	0.70	0.700	1.77			
No. 42 + 9.0		0.350	0.70					
No. 42 + 9.0	2.54	0.450	0.70	0.700	1.78			
No. 42 + 9.0	2.96	0.500	0.70	0.700	2.07			
合 計	11.00				7.70			

1. 補強土壁数量総括表

三好市 三野町 藤黒線 No.35+17.61～No.38+8.34付近

種別	仕様	単位	数量	備考
壁面材	めっき品、植生マット付	m ²	209.4	
	H=0.6m、2mユニット(直勾配)	組	169	1.2m ² /組
	H=0.6m、1mユニット(直勾配)	組	11	0.6m ² /組
天端調整ユニット	めっき品、植生マット付	m ²	17.1	
	H=0.3m、2mユニット(直勾配)	組	25	0.6m ² /組
	H=0.3m、1mユニット(直勾配)	組	7	0.3m ² /組
側面板	H=0.6m(直勾配)	組	4	植生マット付
	H=0.3m	組	15	
敷網材	敷網材合計	m ²	762.1	
	T= 55KN/m (RE- 55)	m ²	325.1	控除:2.8m ²
	T= 70KN/m (RE- 70)	m ²	188.4	控除:1.2m ²
	T= 90KN/m (RE- 90)	m ²	248.6	控除:1.1m ²
壁面強化材	RE-1	m ²	234.8	
連結材	HDPE(樹脂)、L=1000	本	609	T=125kN/m以下
	内訳: 敷網保持材	本	390	
	敷網連結材	本	219	
排水材	D350(10×300)	m	145.0	

2. 数量計算内訳

三好市 三野町 藤黒線 No. 38+3.77~No. 38+10.77付近

2-1 壁面材

種別	組数 (組)	面積 (m^2)	備考
2mユニット (直勾配)	15	18.0	H=0.6m、 $1.2m^2$ /組
1mユニット (直勾配)	0	0.0	H=0.6m、 $0.6m^2$ /組
2mユニット (直勾配)	1	0.6	H=0.3m、 $0.6m^2$ /組
1mユニット (直勾配)	0	0.0	H=0.3m、 $0.3m^2$ /組
合計		18.6	

2-2 側面板

種別	数量(枚)	備考
H=0.6m用 (直勾配)	0	
H=0.3m用	1	

2-3. 敷網材

1) 敷網材の総括

種別	水平部 A _H (m ²)	背面部 A _B (m ²)	カットロス 3%	合計 A(m ²)	備考
RE- 55 (T=55KN/m)	36.4	8.8	1.4	46.6	
RE- 70 (T=70KN/m)	9.8	5.0	0.4	15.2	
RE- 90 (T=90KN/m)	4.4	5.0	0.3	9.7	
合 計	51	19		71.5	

2) 敷網材集計

壁高(m)	延長(m)	水平部(m)	数量(m ²)	背面部(m)	数量(m ²)	備考
RE- 55 (T=55KN/m)						
4.2	1.0	5.44	5.44	1.25	1.25	4.8
3.6	1.0	5.68	5.68	1.25	1.25	5.4
3.0	1.0	5.68	5.68	1.25	1.25	5.4
2.4	1.0	5.68	5.68	1.25	1.25	5.4
1.8	1.0	5.68	5.68	1.25	1.25	5.4
0.9	1.0	5.44	5.44	1.25	1.25	5.1
0.3	1.0	2.84	2.84	1.25	1.25	5.1
小 計	7.0		36.4		8.8	
RE- 70 (T=70KN/m)						
4.2	1.0	2.36	2.36	1.25	1.25	4.8
3.6	1.0	2.48	2.48	1.25	1.25	5.4
3.0	1.0	2.48	2.48	1.25	1.25	5.4
2.4	1.0	2.48	2.48	1.25	1.25	5.4
小 計	4.0		9.8		5.0	
RE- 90 (T=90KN/m)						
4.2	1.0	2.12	2.12	2.50	2.50	4.8
3.6	1.0	2.24	2.24	2.50	2.50	5.4
小 計	2.0		4.4		5.0	
合 計			50.6		18.8	

3) 壁面強化材

壁高(m)	延長(m)	段数	敷設長(m)	数量(m ²)	備考
4.2	1.0	3	1.50	4.50	
3.6	1.0	1	1.50	1.50	
3.0	1.0	1	1.50	1.50	
2.4	1.0	1	1.50	1.50	
1.8	1.0	1	1.50	1.50	
0.9	1.0	1	1.50	1.50	
0.3	1.0	1	1.50	1.50	
小計	7.0			13.5	
カットロス				0.4	3%
合計				13.9	

2-4. 連結材

1) 敷網保持材

壁面材と敷網材または壁面強化材との連結に使用する

壁高(m)	延長(m)	単位本数(本/m)	本数(本)	備考
4.2	1.0	7	7	
3.6	1.0	6	6	
3.0	1.0	5	5	
2.4	1.0	4	4	
1.8	1.0	3	3	
0.9	1.0	2	2	
0.3	1.0	1	1	
合計	7.0		27.0	

2) 敷網連結材

敷網材どうしの連結に使用する

壁高(m)	延長(m)	単位本数(本/m)	本数(本)	備考
4.2	1.0	3	3	
3.6	1.0	3	3	
3.0	1.0	3	3	
2.4	1.0	3	3	
1.8	1.0	2	2	
0.9	1.0	2	2	
0.3	1.0	1	1	
合計	7.0		17.0	

※敷網材および壁面強化材のロール間の連結用として、30m²あたり1本計上する。
よって、

$$\Sigma N = (71.5 + 13.9) \div 30 + 17 = 19.8 \text{ (本)}$$

2-6. 排水材

壁高 (m)	設置長 (m)	箇所数	数量 (m)	備考
5.7~5.1	2.16	0	0.0	B=2m, 底版から0.8mの高さに設置
	2.28	0	0.0	B=2m, 底版から1.4mの高さに設置
	2.40	0	0.0	B=2m, 底版から2mの高さに設置
	2.52	0	0.0	B=2m, 底版から2.6mの高さに設置
	2.64	2	5.3	B=2m, 底版から3.2mの高さに設置
	2.76	0	0.0	B=2m, 底版から3.8mの高さに設置
	2.88	1	2.9	B=2m, 底版から4.4mの高さに設置
	3.00	2	6.0	B=2m, 底版から5mの高さに設置
4.5~2.4	1.66	0	0.0	B=1.5m, 底版から0.8mの高さに設置
	1.78	0	0.0	B=1.5m, 底版から1.4mの高さに設置
	2.02	0	0.0	B=1.5m, 底版から2.6mの高さに設置
	2.14	0	0.0	B=1.5m, 底版から3.2mの高さに設置
合 計		5	14.2	

2. 数量計算内訳

三好市 三野町 藤黒線 No. 10. 77~No. 40+12付近

2-1 壁面材

種別	組数 (組)	面積 (m^2)	備考
2mユニット (直勾配)	154	184.8	H=0.6m、 $1.2m^2$ /組
1mユニット (直勾配)	11	6.6	H=0.6m、 $0.6m^2$ /組
2mユニット (直勾配)	24	14.4	H=0.3m、 $0.6m^2$ /組
1mユニット (直勾配)	7	2.1	H=0.3m、 $0.3m^2$ /組
合計		207.9	

2-2 側面板

種別	数量(枚)	備考
H=0.6m用 (直勾配)	4	
H=0.3m用	14	

2-3. 敷網材

1) 敷網材の総括

種別	水平部 A _H (m ²)	背面部 A _B (m ²)	カットロス 3%	合計 A(m ²)	備考
RE- 55 (T=55KN/m)	221.9	51.3	8.2	281.3	
RE- 70 (T=70KN/m)	109.9	59.4	5.1	174.4	
RE- 90 (T=90KN/m)	151.1	81.9	7.0	240.0	
合計	483	193		695.8	

2) 敷網材集計

壁高(m)	延長(m)	水平部(m)	数量(m ²)	背面部(m)	数量(m ²)	備考
RE- 55(T=55KN/m)						
5.7	10.0	5.68	56.80	1.25	12.50	①H=5.7
5.4	13.0	5.68	73.84	1.25	16.25	②H=5.4
5.1	12.0	5.44	65.28	1.25	15.00	③H=5.1
4.8	1.0	5.44	5.44	1.25	1.25	④H=4.8
4.5	0.0	4.20	0.00	1.25	0.00	⑤H=4.5
4.2	3.0	4.20	12.60	1.25	3.75	⑥H=4.2
3.9	2.0	3.96	7.92	1.25	2.50	⑦H=3.9
3.6	1.0	3.96	3.96	1.25	1.25	⑧H=3.6
3.3	1.0	3.72	3.72	1.25	1.25	⑨H=3.3
2.4	2.0	4.98	9.96	1.88	3.76	⑩H=2.4
小計	41.0		221.9		51.3	
RE- 70(T=70KN/m)						
5.7	10.0	2.48	24.80	1.25	12.50	①H=5.7
5.4	13.0	2.48	32.24	1.25	16.25	②H=5.4
5.1	12.0	2.36	28.32	1.25	15.00	③H=5.1
4.8	1.0	2.36	2.36	1.25	1.25	④H=4.8
4.5	0.0	3.24	0.00	2.50	0.00	⑤H=4.5
4.2	3.0	3.24	9.72	2.50	7.50	⑥H=4.2
3.9	2.0	3.12	6.24	1.88	3.76	⑦H=3.9
3.6	1.0	3.12	3.12	1.88	1.88	⑧H=3.6
3.3	1.0	3.12	3.12	1.26	1.26	⑨H=3.3
小計	43.0		109.9		59.4	
RE- 90(T=90KN/m)						
5.7	10.0	4.24	42.40	2.50	25.00	①H=5.7
5.4	13.0	4.24	55.12	2.50	32.50	②H=5.4
5.1	12.0	4.12	49.44	1.88	22.56	③H=5.1
4.8	1.0	4.12	4.12	1.88	1.88	④H=4.8
小計	36.0		151.1		81.9	
合計			482.9		192.6	

3) 壁面強化材

壁高(m)	延長(m)	段数	敷設長(m)	数量(m ²)	備考
5.7	10.0	4	1.50	60.00	①H=5.7
5.4	13.0	4	1.50	78.00	②H=5.4
5.1	12.0	3	1.50	54.00	③H=5.1
4.8	1.0	2	1.50	3.00	④H=4.8
4.5	0.0	3	1.50	0.00	⑤H=4.5
4.2	3.0	3	1.50	13.50	⑥H=4.2
3.9	2.0	2	1.50	6.00	⑦H=3.9
3.6	1.0	1	1.50	1.50	⑧H=3.6
3.3	1.0	1	1.50	1.50	⑨H=3.3
2.4	2.0	1	1.50	3.00	⑩H=2.4
小計	42.0			214.5	
カットロス				6.4	3%
合計				220.9	

2-4. 連結材

1) 敷網保持材

壁面材と敷網材または壁面強化材との連結に使用する

壁高(m)	延長(m)	単位本数(本/m)	本数(本)	備考
5.7	10.0	9	90	①H=5.7
5.4	13.0	9	117	②H=5.4
5.1	12.0	8	96	③H=5.1
4.8	1.0	8	8	④H=4.8
4.5	0.0	7	0	⑤H=4.5
4.2	3.0	7	21	⑥H=4.2
3.9	2.0	6	12	⑦H=3.9
3.6	1.0	6	6	⑧H=3.6
3.3	1.0	5	5	⑨H=3.3
2.4	2.0	4	8	⑩H=2.4
合計	45.0		363.0	

2) 敷網連結材

敷網材どうしの連結に使用する

壁高(m)	延長(m)	単位本数(本/m)	本数(本)	備考
5.7	10.0	4	40	①H=5.7
5.4	13.0	4	52	②H=5.4
5.1	12.0	4	48	③H=5.1
4.8	1.0	4	4	④H=4.8
4.5	0.0	3	0	⑤H=4.5
4.2	3.0	3	9	⑥H=4.2
3.9	2.0	3	6	⑦H=3.9
3.6	1.0	3	3	⑧H=3.6
3.3	1.0	3	3	⑨H=3.3
2.4	2.0	2	4	⑩H=2.4
合計	45.0		169.0	

※敷網材および壁面強化材のロール間の連結用として、30m²あたり1本計上する。
よって、

$$\Sigma N = (695.8 + 220.9) \div 30 + 169 = 199.6 \text{ (本)}$$

2-6. 排水材

壁高 (m)	設置長 (m)	箇所数	数量 (m)	備考
5.7~5.1	2.16	1	2.2	B=2m, 底版から0.8mの高さに設置
	2.28	16	36.5	B=2m, 底版から1.4mの高さに設置
	2.40	0	0.0	B=2m, 底版から2mの高さに設置
	2.52	1	2.5	B=2m, 底版から2.6mの高さに設置
	2.64	15	39.6	B=2m, 底版から3.2mの高さに設置
	2.76	1	2.8	B=2m, 底版から3.8mの高さに設置
	2.88	1	2.9	B=2m, 底版から4.4mの高さに設置
	3.00	11	33.0	B=2m, 底版から5mの高さに設置
4.8~2.4	1.66	0	0.0	B=1.5m, 底版から0.8mの高さに設置
	1.78	4	7.1	B=1.5m, 底版から1.4mの高さに設置
	2.02	0	0.0	B=1.5m, 底版から2.6mの高さに設置
	2.14	2	4.3	B=1.5m, 底版から3.2mの高さに設置
合 計		52	130.8	

断面計算表

三好市 三野町 藤黒線 No.36~No.40+12.0付近

擁壁高(m)		5.7		10 (段)		①H=5.7	
段	種別(KN/m)	水平部(m)	種別小計(m)	背面部(m)	種別小計(m)	断面積(m ²)	備考
1	55	2.96				2.75	
3	55	2.72	5.68	1.25	1.25	3.41	
5	70	2.48	2.48	1.25	1.25	3.12	
7	90	2.24		1.25		2.83	
9	90	2.00	4.24	1.25	2.50	2.54	
小計		12.40	12.40	5.00	5.00	14.65	

擁壁高(m)		5.4		9 (段)		②H=5.4	
段	種別(KN/m)	水平部(m)	種別小計(m)	背面部(m)	種別小計(m)	断面積(m ²)	備考
1	55	2.96				1.81	
3	55	2.72	5.68	1.25	1.25	3.41	
5	70	2.48	2.48	1.25	1.25	3.12	
7	90	2.24		1.25		2.83	
9	90	2.00	4.24	1.25	2.50	2.54	
小計		12.40	12.40	5.00	5.00	13.71	

擁壁高(m)		5.1		9 (段)		③H=5.1	
段	種別(KN/m)	水平部(m)	種別小計(m)	背面部(m)	種別小計(m)	断面積(m ²)	備考
1	55	2.84				2.64	
3	55	2.60	5.44	1.25	1.25	3.26	
5	70	2.36	2.36	1.25	1.25	2.98	
7	90	2.12		1.25		2.69	
8	90	2.00	4.12	0.63	1.88	1.24	
小計		11.92	11.92	4.38	4.38	12.81	

擁壁高(m)		4.8		8 (段)		④H=4.8	
段	種別(KN/m)	水平部(m)	種別小計(m)	背面部(m)	種別小計(m)	断面積(m ²)	備考
1	55	2.84				1.74	
3	55	2.60	5.44	1.25	1.25	3.26	
5	70	2.36	2.36	1.25	1.25	2.98	
7	90	2.12		1.25		2.69	
8	90	2.00	4.12	0.63	1.88	1.24	
小計		11.92	11.92	4.38	4.38	11.91	

擁壁高(m)		4.5		8 (段)		⑤H=4.5	
段	種別(KN/m)	水平部(m)	種別小計(m)	背面部(m)	種別小計(m)	断面積(m ²)	備考
1	55	2.22				2.08	
3	55	1.98	4.20	1.25	1.25	2.52	
5	70	1.74		1.25		2.23	
7	70	1.50	3.24	1.25	2.50	1.94	
小計		7.44	7.44	3.75	3.75	8.77	

擁壁高(m)		4.2		7 (段)		⑥H=4.2	
段	種別(KN/m)	水平部(m)	種別小計(m)	背面部(m)	種別小計(m)	断面積(m ²)	備考
1	55	2.22				1.37	
3	55	1.98	4.20	1.25	1.25	2.52	
5	70	1.74		1.25		2.23	
7	70	1.50	3.24	1.25	2.50	1.94	
小計		7.44	7.44	3.75	6.25	8.06	

擁壁高(m)		3.9		7 (段)		⑦H=3.9	
段	種別(KN/m)	水平部(m)	種別小計(m)	背面部(m)	種別小計(m)	断面積(m ²)	備考
1	55	2.10				1.97	
3	55	1.86	3.96	1.25	1.25	2.38	
5	70	1.62		1.25		2.09	
6	70	1.50	3.12	0.63	1.88	0.94	
小計		7.08	7.08	3.13	3.13	7.38	

擁壁高(m)		3.6		6 (段)		⑧H=3.6	
段	種別(KN/m)	水平部(m)	種別小計(m)	背面部(m)	種別小計(m)	断面積(m ²)	備考
1	55	2.10				1.30	
3	55	1.86	3.96	1.25	1.25	2.38	
5	70	1.62		1.25		2.09	
6	70	1.50	3.12	0.63	1.88	0.94	
小計		7.08	7.08	3.13	3.13	6.71	

擁壁高(m)		3.3		6 (段)		⑨H=3.3	
段	種別(KN/m)	水平部(m)	種別小計(m)	背面部(m)	種別小計(m)	断面積(m ²)	備考
1	55	1.98				1.86	
3	55	1.74	3.72	1.25	1.25	2.23	
4	70	1.62		0.63		1.01	
5	70	1.50	3.12	0.63	1.26	0.94	
小計		6.84	6.84	2.51	2.51	6.04	

擁壁高(m)		2.4		4 (段)		⑩H=2.4	
段	種別(KN/m)	水平部(m)	種別小計(m)	背面部(m)	種別小計(m)	断面積(m ²)	備考
1	55	1.86				1.15	
3	55	1.62		1.25		2.09	
4	55	1.50	4.98	0.63	1.88	0.94	
小計		4.98	4.98	1.88	1.88	4.18	

1. 数量総括表

三好市 三野町 藤黒線
No. 40+17.50~No. 43+10.50

種別	仕様	単位	数量	備考
壁面材	めっき品, 植生マット付	m ²	168.6	
	H=0.6m、2mユニット(直勾配)	組	92	1.2m ² /組
	H=0.6m、1mユニット(直勾配)	組	97	0.6m ² /組
天端調整ユニット	めっき品, 植生マット付	m ²	7.5	
	H=0.3m、2mユニット(直勾配)	組	7	0.6m ² /組
	H=0.3m、1mユニット(直勾配)	組	11	0.3m ² /組
側面板	H=0.6m(直勾配)	組	9	植生マット付
	H=0.3m	組	20	
水平補強材	水平補強材面積計	m ²	474.8	
	L=1.22m	枚	40	(48.8m ²)
	L=1.52m	枚	196	(297.9m ²)
	L=1.83m	枚	70	(128.1m ²)
連結材	φ9、φ5	組	306	
排水材	D350(10×300)	m	69.2	
中詰材	補強領域部のみ	m ³	339.6	

注) 水平補強材備考欄の()内は水平補強材敷設面積

2. 数量計算内訳

三好市 三野町 藤黒線
No. 40+17.50～No. 43+10.50

2-1 壁面材

種別	組数 (組)	面積 (m^2)	備考
2mユニット (直勾配)	92	110.4	H=0.6m、1.2 m^2 /組
1mユニット (直勾配)	97	58.2	H=0.6m、0.6 m^2 /組
2mユニット (直勾配)	7	4.2	H=0.3m、0.6 m^2 /組
1mユニット (直勾配)	11	3.3	H=0.3m、0.3 m^2 /組
合計		176.1	

2-2 側面板

種別	数量(枚)	備考
H=0.6m用 (直勾配)	9	
H=0.3m用	20	

2-3 水平補強材

B=底面幅 L=補強材長	壁高 (m)	区間長 (m)	枚数 (枚)	壁面積 (m^2)	備考
B=1.60m L=1.22m	2.1	4	16	8.4	
	2.4	6	24	14.4	
	小計	10	40	22.8	
B=1.90m L=1.52m	2.7	4	20	10.8	
	3.0	4	20	12.0	
	3.3	8	48	26.4	
	3.6	18	108	64.8	
小計	34	196	114.0		
B=2.20m L=1.83m	3.9	9	63	35.1	
	4.2	1	7	4.2	
	小計	10	70	39.3	
合計		54	306	176.1	

・まとめ

底面幅	水平補強材				
	0.91	1.22	1.52	1.83	2.44
B=1.60m		40			
B=1.90m			196		
B=2.20m				70	
合計	0	40	196	70	0

2-4 連結材

水平補強材 1枚あたり 1組使用する。

306 組

2-5 中詰材

種別	底面幅 (m)	壁面積 (m ²)	体積 (m ³)	備考
補強領域部のみ	1.60	22.8	36.5	
	1.90	114.0	216.6	
	2.20	39.3	86.5	
合 計		176.1	339.6	

2-6 排水材

1) 水平部

敷設長(m)	箇所数	数量(m)	備考
1.60	3	4.8	
1.90	20	38.0	
2.20	12	26.4	
合 計	35	69.2	

舗装工数量計算書

測 点	点 間 距 離	舗装工					
		アスファルト舗装					
		断 面	平 均	数 量	断 面	平 均	数 量
NO. 38 + 3.77	0.000	4.20					
NO. 38 + 7.20	3.430	4.20	4.200	14.41			
NO. 38 + 12.30	5.100	4.20	4.200	21.42			
NO. 39	7.700	4.35	4.275	32.92			
NO. 39 + 5.34	5.340	4.40	4.375	23.36			
NO. 39 + 12.59	7.250	4.05	4.225	30.63			
NO. 40	7.410	4.20	4.125	30.57			
NO. 40 + 10.03	10.030	5.40	4.800	48.14			
NO. 40 + 13.40	3.370	5.60	5.500	18.54			
NO. 41	6.600	4.18	4.890	32.27			
NO. 41 + 10.51	10.510	5.45	4.815	50.61			
NO. 42	9.490	4.80	5.125	48.64			
NO. 42 + 10.00	10.000	4.30	4.550	45.50			
NO. 43	10.000	4.50	4.400	44.00			
NO. 43 14.87	14.870	0.00	2.250	33.46			
合 計	111.10 m			460.1 m ²			

仮設工 数量計算書

測 点			延長 (m)	法面積					
				断面 (m)	平均 (m)	数量 (m ²)			
No.38	+	8.34	0.00	1.61					
No.38	+	12.03	3.690	1.61	1.610	5.94			
No.39			7.970	2.10	1.855	14.78			
No.39	+	5.34	5.340	3.33	2.715	14.50			
No.39	+	12.59	7.250	1.04	2.185	15.84			
No.40			7.410	0.91	0.975	7.22			
No.40	+	10.03	10.030	3.19	2.050	20.56			
No.40	+	12	1.970	2.72	2.955	5.82			
No.40	+	17.5	0.000	3.34					
No.41			2.500	3.34	3.340	8.35			
No.41	+	10.51	10.510	3.98	3.660	38.47			
No.42			9.490	3.62	3.800	36.06			
No.42	+	10	10.000	3.46	3.540	35.40			
No.43			10.000	2.19	2.825	28.25			
No.43	+	10	10.000	2.19	2.190	21.90			
No.43	+	10.5	0.500	2.19	2.190	1.10			
合 計			96.66			254.19			

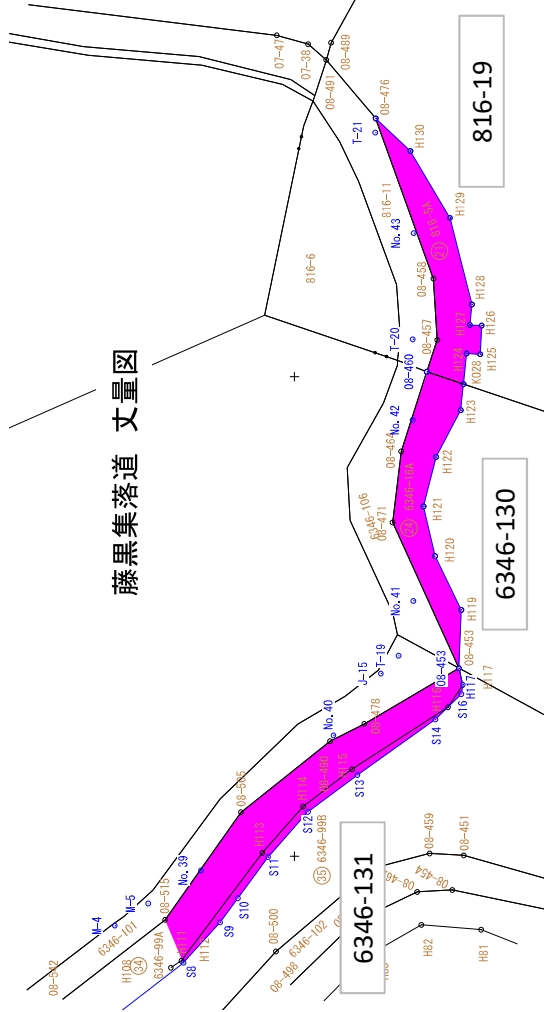
雑木等処分数量計算書

項目	数量	単位	備考
幹径	0.21	m	別表参照
半径	0.105	m	
木高	10	m	測定不可であるため、おおよそで計上
本数	88	本	R1川又集落道工法検討業務参照
木くず処分数量	30.5	空m3	断面積 × 木高 × 本数
根株処分数量	0.9	空m3	本数 × 断面積 × 0.3m ※伐採木は地上0.3m地点で切るものとす

別表

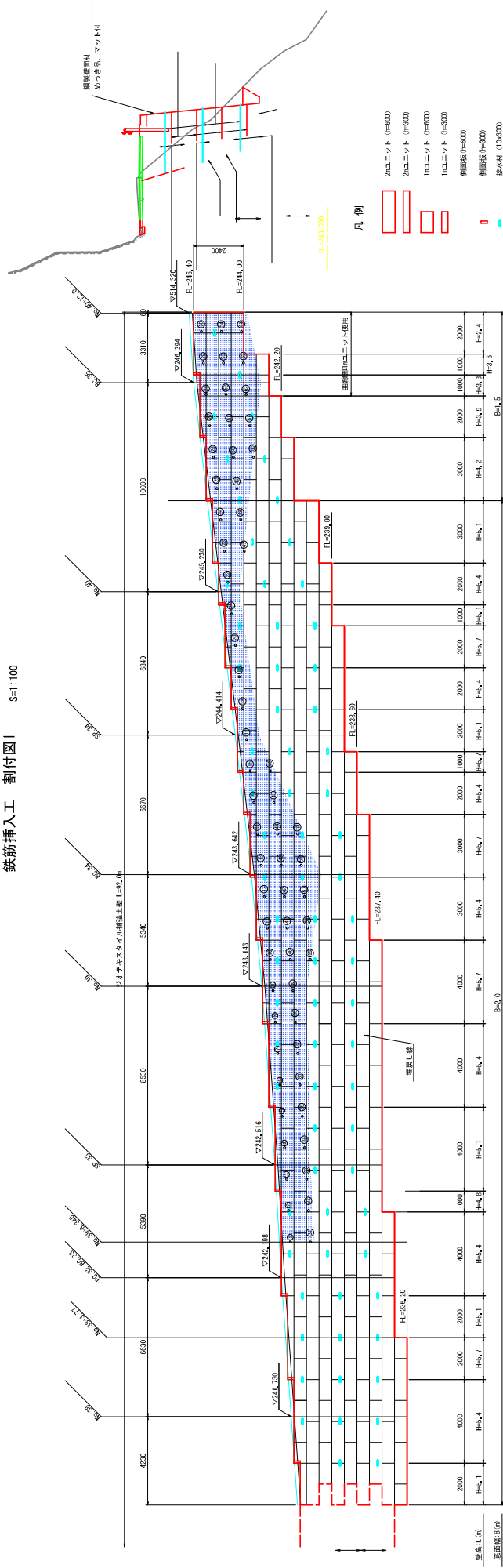
幹径(cm)	6346-131	6346-130	816-19	合計
10	22	3	10	35
12	19	1	9	29
14	8	1	2	11
16	2			2
18	2	2	2	4
20	2			2
22			1	1
24		2	2	4
合計	55	7	26	88
合計本数 中央値 採用幹径	(18+24)/2			4
				21

藤黒集落道 丈量図



標準断面図

鉄筋挿入工 割付図1 S=1:100



- 凡例
- カムユニット (h=400)
 - カムユニット (h=500)
 - Hカムユニット (h=400)
 - Hカムユニット (h=500)
 - 側面板 (h=600)
 - 側面板 (h=300)
 - 排水材 (100x300)
 - 鉄線材敷設箇所
- (左ののない箇所には標準化寸法を敷設する)

設計条件	
床土の内部摩擦角	$\phi = 30^\circ$
床土の単位体積重量	$\gamma = 1.0 \text{ t/m}^3$
掘削土質 (P1)・P2	$\gamma = 0.0 \text{ t/m}^3$
掘削土質 (P3)	$\gamma = 0.0 \text{ t/m}^3$
掘削土質 (P4)	$\gamma = 1.0 \text{ t/m}^3$

取付位置	
間隔	2000
条件	$\text{span} = 12000 \text{ mm} < \text{span} 20000 \text{ mm}$

特記事項

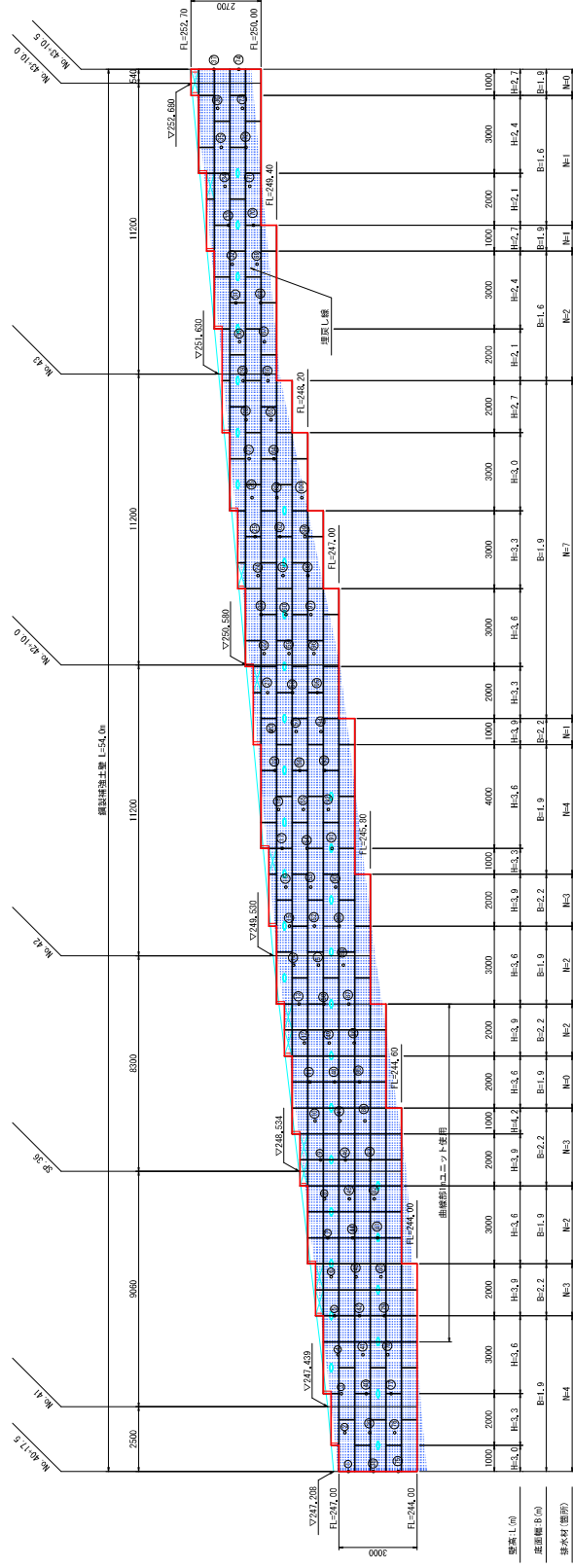
- ・掘削面が傾斜している場合は、掘削面と垂直な方向に鉄線材を敷設する。
- ・掘削面が傾斜している場合は、掘削面と垂直な方向に鉄線材を敷設する。
- ・掘削面が傾斜している場合は、掘削面と垂直な方向に鉄線材を敷設する。
- ・掘削面が傾斜している場合は、掘削面と垂直な方向に鉄線材を敷設する。
- ・掘削面が傾斜している場合は、掘削面と垂直な方向に鉄線材を敷設する。
- ・掘削面が傾斜している場合は、掘削面と垂直な方向に鉄線材を敷設する。
- ・掘削面が傾斜している場合は、掘削面と垂直な方向に鉄線材を敷設する。
- ・掘削面が傾斜している場合は、掘削面と垂直な方向に鉄線材を敷設する。

取付位置	
掘削面	掘削面
掘削面	掘削面
掘削面	掘削面
掘削面	掘削面
掘削面	掘削面
掘削面	掘削面
掘削面	掘削面
掘削面	掘削面

工事名	R2三野 中山間 三野管内 橋梁補修工事
別称名等	三野管内
工事箇所	三野管内三野管内
区画名	橋梁補修工事(区画1)
幅尺	S=1100 架設幅尺 10/16
発注者	
事業者名	橋梁補修工事(区画1)

鉄筋挿入工 割付図2 S=1:100

No. 40~17.50~No. 43+0.50



縦筋の規格	φ=30
横筋の規格	φ=15, 10, 8
縦筋の規格	φ=15, 10, 8
縦筋の規格	φ=15, 10, 8
縦筋の規格	φ=15, 10, 8
縦筋の規格	φ=15, 10, 8

鉄筋の規格	φ=30
鉄筋の規格	φ=15, 10, 8
鉄筋の規格	φ=15, 10, 8
鉄筋の規格	φ=15, 10, 8
鉄筋の規格	φ=15, 10, 8
鉄筋の規格	φ=15, 10, 8

補記事項

- 埋戻し層は、埋戻し土質が軟弱な場合は、必要に応じて、埋戻し土質を改良する。
- 埋戻し層の厚さは、1.0m以上とする。
- 埋戻し層の厚さは、埋戻し土質が軟弱な場合は、必要に応じて、埋戻し土質を改良する。
- 埋戻し層の厚さは、埋戻し土質が軟弱な場合は、必要に応じて、埋戻し土質を改良する。
- 埋戻し層の厚さは、埋戻し土質が軟弱な場合は、必要に応じて、埋戻し土質を改良する。
- 埋戻し層の厚さは、埋戻し土質が軟弱な場合は、必要に応じて、埋戻し土質を改良する。

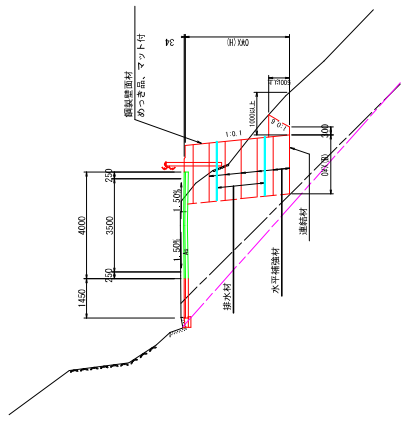
縦筋の規格	φ=30
縦筋の規格	φ=15, 10, 8
縦筋の規格	φ=15, 10, 8
縦筋の規格	φ=15, 10, 8
縦筋の規格	φ=15, 10, 8
縦筋の規格	φ=15, 10, 8

- 凡例**
- 2ホニネット (H=600)
 - 3ホニネット (H=300)
 - 4ホニネット (H=600)
 - 5ホニネット (H=300)
 - 側面筋 (H=600)
 - 側面筋 (H=300)
 - 鉄水栓 (10×300)

区間	縦筋	横筋
1000	H=3.0	B=1.0
2000	H=3.3	B=1.0
3000	H=3.6	B=1.0
4000	H=3.3	B=1.0
5000	H=3.6	B=1.0
6000	H=3.0	B=1.0
7000	H=2.7	B=1.0
8000	H=2.4	B=1.0
9000	H=2.1	B=1.0
10000	H=1.8	B=1.0
11000	H=1.5	B=1.0
12000	H=1.2	B=1.0

標準断面図

SP.36 (No. 41+0.51)



工事名	中山間 三野河部 橋梁修繕工事
所在地	三野河部地区
工事箇所	三野河部橋梁
図面名	橋梁本層工面図(2)
縮尺	S=1/100
発行番号	11 / 16
発注者	徳島県道路公社(三好)
製図者	徳島県道路公社(三好)

交通誘導員配置計画図

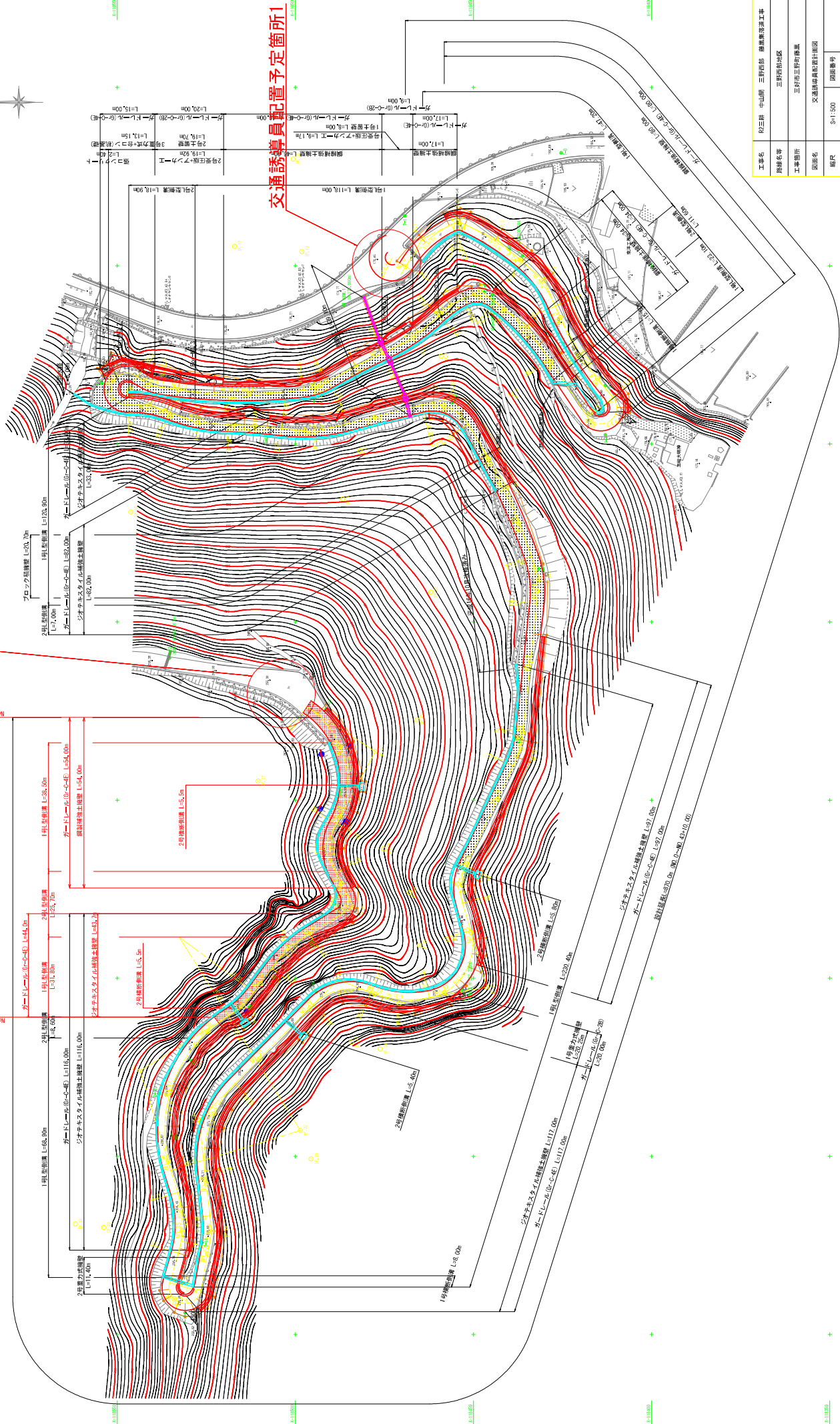
S=1:500

No. 35-5.77

No. 43-10.0

交通誘導員配置予定箇所2

交通誘導員配置予定箇所1



工事名	中山南 三野橋跡 商業集落工事
所在地	三野橋跡地区
工事箇所	三野村三野町集落
図面名	交通誘導員配置計画図
縮尺	S=1:500
図面番号	
作成者	
承認者	建築士 佐藤 健一

R2三耕 中山間 三野西部 藤黒集落道工事 交通誘導員 作業日数計算表

日付	曜日	配置	日付	曜日	配置	日付	曜日	配置	日付	曜日	配置	日付	曜日	配置
2020/11/3	火曜日	○	2020/12/1	火曜日	○	2021/1/1	金曜日	年末年始	2021/2/1	月曜日	○	2021/3/1	月曜日	○
2020/11/4	水曜日	○	2020/12/2	水曜日	○	2021/1/2	土曜日		2021/2/2	火曜日	○	2021/3/2	火曜日	○
2020/11/5	木曜日	○	2020/12/3	木曜日	○	2021/1/3	日曜日	2021/2/3	水曜日	○	2021/3/3	水曜日	○	
2020/11/6	金曜日	○	2020/12/4	金曜日	○	2021/1/4	月曜日	○	2021/2/4	木曜日	○	2021/3/4	木曜日	○
2020/11/7	土曜日		2020/12/5	土曜日		2021/1/5	火曜日	○	2021/2/5	金曜日	○	2021/3/5	金曜日	○
2020/11/8	日曜日		2020/12/6	日曜日		2021/1/6	水曜日	○	2021/2/6	土曜日		2021/3/6	土曜日	
2020/11/9	月曜日	○	2020/12/7	月曜日	○	2021/1/7	木曜日	○	2021/2/7	日曜日		2021/3/7	日曜日	
2020/11/10	火曜日	○	2020/12/8	火曜日	○	2021/1/8	金曜日	○	2021/2/8	月曜日	○	2021/3/8	月曜日	○
2020/11/11	水曜日	○	2020/12/9	水曜日	○	2021/1/9	土曜日		2021/2/9	火曜日	○	2021/3/9	火曜日	○
2020/11/12	木曜日	○	2020/12/10	木曜日	○	2021/1/10	日曜日		2021/2/10	水曜日	○	2021/3/10	水曜日	○
2020/11/13	金曜日	○	2020/12/11	金曜日	○	2021/1/11	月曜日	○	2021/2/11	木曜日	○	2021/3/11	木曜日	○
2020/11/14	土曜日		2020/12/12	土曜日		2021/1/12	火曜日	○	2021/2/12	金曜日	○	2021/3/12	金曜日	○
2020/11/15	日曜日		2020/12/13	日曜日		2021/1/13	水曜日	○	2021/2/13	土曜日		2021/3/13	土曜日	
2020/11/16	月曜日	○	2020/12/14	月曜日	○	2021/1/14	木曜日	○	2021/2/14	日曜日		2021/3/14	日曜日	
2020/11/17	火曜日	○	2020/12/15	火曜日	○	2021/1/15	金曜日	○	2021/2/15	月曜日	○	2021/3/15	月曜日	○
2020/11/18	水曜日	○	2020/12/16	水曜日	○	2021/1/16	土曜日		2021/2/16	火曜日	○	2021/3/16	火曜日	○
2020/11/19	木曜日	○	2020/12/17	木曜日	○	2021/1/17	日曜日		2021/2/17	水曜日	○	2021/3/17	水曜日	○
2020/11/20	金曜日	○	2020/12/18	金曜日	○	2021/1/18	月曜日	○	2021/2/18	木曜日	○	2021/3/18	木曜日	○
2020/11/21	土曜日		2020/12/19	土曜日		2021/1/19	火曜日	○	2021/2/19	金曜日	○	2021/3/19	金曜日	○
2020/11/22	日曜日		2020/12/20	日曜日		2021/1/20	水曜日	○	2021/2/20	土曜日		2021/3/20	土曜日	
2020/11/23	月曜日	○	2020/12/21	月曜日	○	2021/1/21	木曜日	○	2021/2/21	日曜日		2021/3/21	日曜日	
2020/11/24	火曜日	○	2020/12/22	火曜日	○	2021/1/22	金曜日	○	2021/2/22	月曜日	○	2021/3/22	月曜日	○
2020/11/25	水曜日	○	2020/12/23	水曜日	○	2021/1/23	土曜日		2021/2/23	火曜日	○	2021/3/23	火曜日	○
2020/11/26	木曜日	○	2020/12/24	木曜日	○	2021/1/24	日曜日		2021/2/24	水曜日	○	2021/3/24	水曜日	○
2020/11/27	金曜日	○	2020/12/25	金曜日	○	2021/1/25	月曜日	○	2021/2/25	木曜日	○	2021/3/25	木曜日	○
2020/11/28	土曜日		2020/12/26	土曜日		2021/1/26	火曜日	○	2021/2/26	金曜日	○			
2020/11/29	日曜日		2020/12/27	日曜日		2021/1/27	水曜日	○	2021/2/27	土曜日				
2020/11/30	月曜日	○	2020/12/28	月曜日	○	2021/1/28	木曜日	○	2021/2/28	日曜日				
			2020/12/29	火曜日		2021/1/29	金曜日	○						
			2020/12/30	水曜日	年末年始	2021/1/30	土曜日							
			2020/12/31	木曜日		2021/1/31	日曜日							
作業日数合計		20			20			20			20			19

工期開始予定	2020/11/3
工期末予定	2021/3/25

合計(日)	人数
99	198